



CATÁLOGO
ESTANQUEIDAD

www.hecohsi.com



Software específico para las diferentes soluciones

Departamento Técnico interno



Caso de aplicación Geometría Carga Resultado

Viga principal
 Clase de resistencia: C24
 Pino de Douglas
 Picea, pino o abeto
 Ancho: 100 mm
 Altura: 240 mm

Viga secundaria
 Clase de resistencia: C24
 Pino de Douglas
 Picea, pino o abeto
 Ancho: 100 mm
 Altura: 160 mm
 Ángulo de conexión: 90°
 Inclinación: 0°
 Viga de borde

Tornillos: A 195 de viga
 Enroscamiento: Vertical
 Disposición: Vertical

Conectores para forjados mixtos EFG POWER SYSTEM "V"
 Programa de predimensionamiento para viga compuesta madera-hormigón

VIGA COMPUESTA MADERA-HORMIGÓN EN UN VANO SIMPLEMENTE APOYADO

Fecha:
 Cliente:
 Constructor:
 Arquitecto:
 Normativa de referencia:
 EN 1995-1-1:2009 – Eurocódigo 5: Proyecto de estructuras de madera
 EN 1992-1-1:2005 – Eurocódigo 2: Proyecto de estructuras de hormigón

GEOMETRÍA

Nombre del forjado	S4
Número de vigas	nr 27
Luz neta entre apoyos	L_{net} 395 cm
Longitud apoyo izdo	$L_{a,iz}$ 20 cm
Longitud apoyo dcho	$L_{a,d}$ 20 cm
Luz de cálculo	L_{calc} 435 cm
Intereje de vigas	lr 35 cm

Encofrado – Tablero o tarima: Intermumpido
 Disposición encofrado:
 Espesor del encofrado: s 4 cm







Quienes somos...

PROVEEDOR GLOBAL PARA CONSTRUCCIÓN EN MADERA

Nace en 1995 como sucursal de la multinacional alemana **HECO SCHRAUBEN KG & Co GMBH**, empresa líder mundial en el diseño y producción de tornillos especiales para madera y hormigón. La empresa es distinguida por su elevado nivel de **innovación**, constante **evolución en el sector** y una clara **apuesta de futuro**.

HECO SCHRAUBEN IBÉRICA crea como marca propia "**HSI®**" para comercializar nuestra propia gama y para la **distribución de los productos** de nuestros socios Europeos.

Nuestra gama de productos se compone de tornillería estructural, tornillería universal para madera y afines, anclajes para hormigón, conectores para forjados mixtos, herrajes, cintas y telas de estanqueidad, clavadoras y material para reparación y mantenimiento de maderas.

NUESTRA FILOSOFIA

En **HECO SCHRAUBEN IBÉRICA** conjugamos la pasión por la creación de nuevas soluciones de fijación con una eficaz filosofía orientada a cubrir las necesidades de nuestros clientes.

Nuestra estructura organizativa dispone de una oferta de personal técnico-comercial. Nuestra profunda conexión con el mundo de la construcción (diseño, producción, distribución y montaje) nos permite **responder con rapidez a todas las necesidades** del mercado.

SERVICIO AL CLIENTE

Un equipo humano de técnicos y comerciales, profesionales altamente cualificados y que están en todo momento al servicio de los clientes para ofrecerles una atención personalizada y de calidad desde la primera toma de contacto

HSI® en la red

www.hecohsi.com

En **HECO SCHRAUBEN IBERICA** siempre ponemos a su disposición todos los medios y tecnologías para poder informales de las innovaciones y novedades que presentamos en el mercado.

En **www.hecohsi.com** disponemos de un servicio de chat, disponible durante las horas de apertura de la empresa, donde pueden ponerse en contacto con nosotros para poder resolver cualquier duda que les pueda surgir.

Dentro del área técnica, previo a un sencillo registro, podrá encontrar los programas de cálculo de nuestros partners, así como documentación técnica de nuestros productos.



Estamos presente en las principales **redes sociales** para poder mostrar nuestros productos, la calidad y tipología de los mismos.

 www.facebook.com/hecohsi

 www.twitter.com/hecohsi

 www.instagram.com/hecohsi

 www.youtube.com/hecohsi

 www.linkedin.com/company/hecohsi

ÍNDICE GENERAL

pag. 10-29

LÁMINAS

pag. 30-31

DURMIENTES

pag. 32

ACÚSTICA

pag. 33-39

CINTAS

pag. 40-46

ESTANQUEIDAD

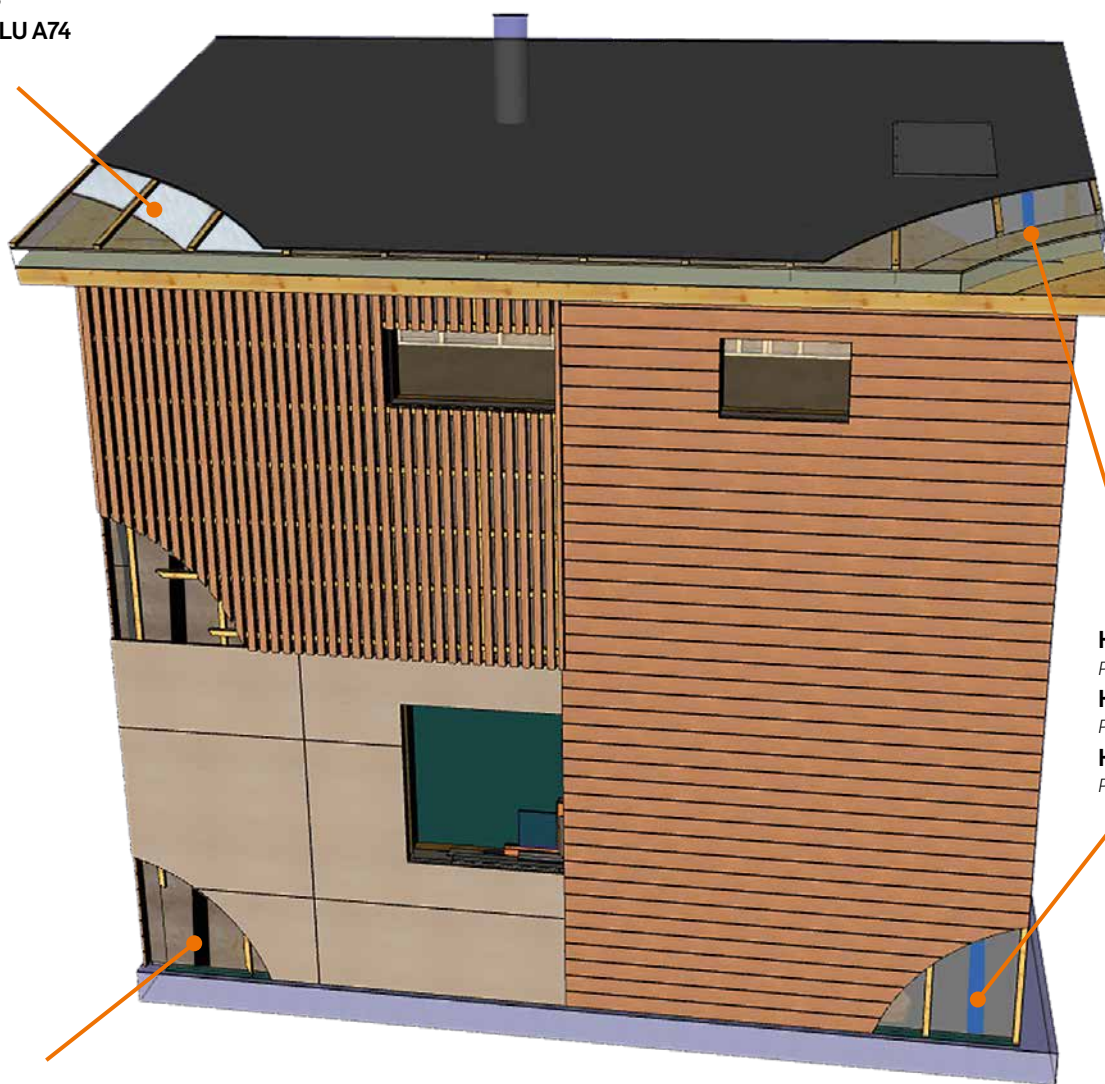
LÁMINAS IMPERMEABLES TRANSPIRABLES

HSI REFLEX 160

Pág. 18

HSI ALU A74

Pág. 41



HSI RESPIRA 135

Pág. 12

HSI RESPIRA 150

Pág. 14

HSI OUT-587

Pág. 39

HSI UV 210

Pág. 16

HSI UV-386

Pág. 40

LÁMINAS TÉCNICAS

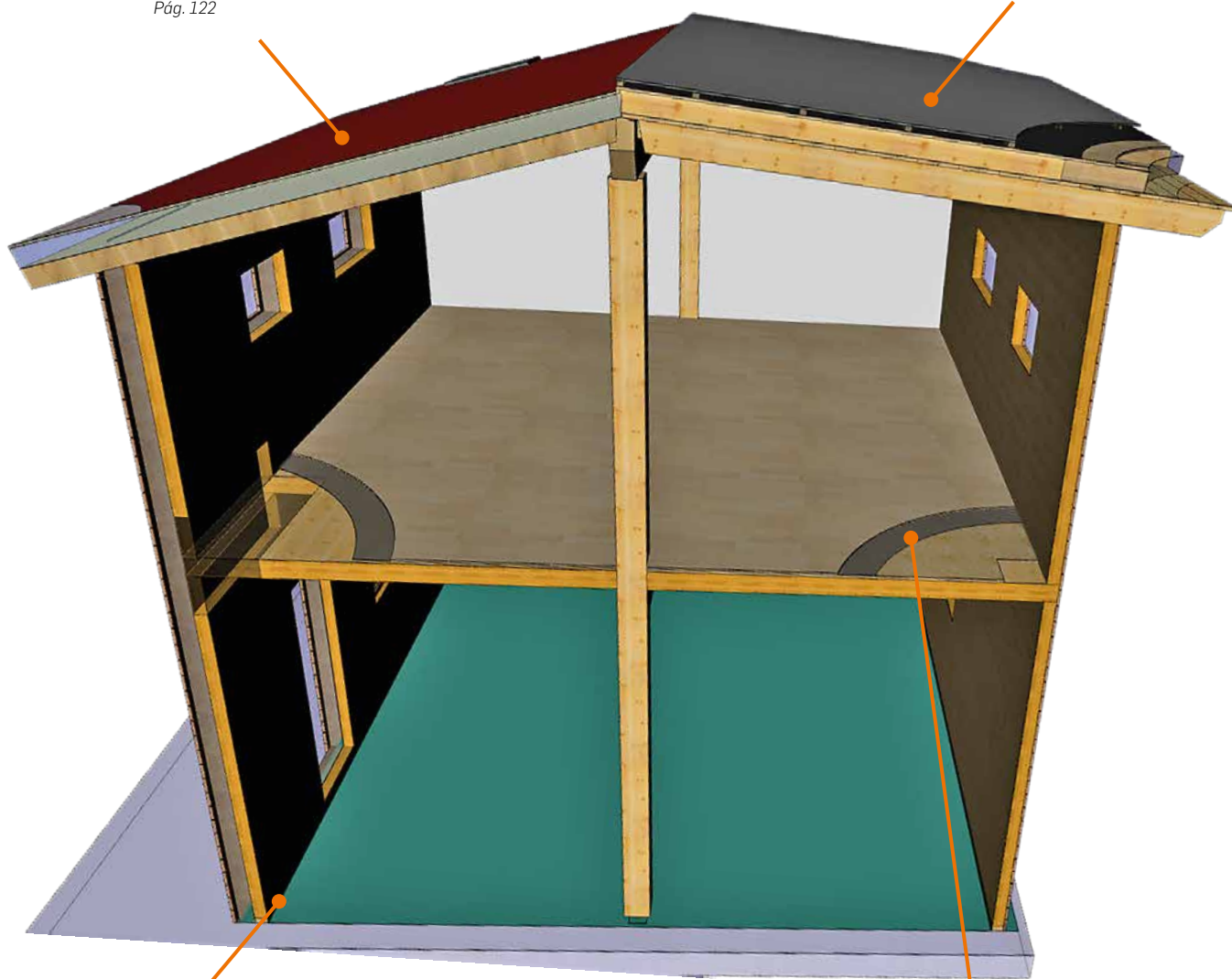
HSI TÉGOLA
Pág. 122

HSI BAJAS PENDIENTES

Pág. 20

HSI UV 386

Pág. 40



HSI TERMITAS

Pág. 30

HSI OUT 587

Pág. 39

HSI ACÚSTICA

Pág. 28

HSI FAST 186

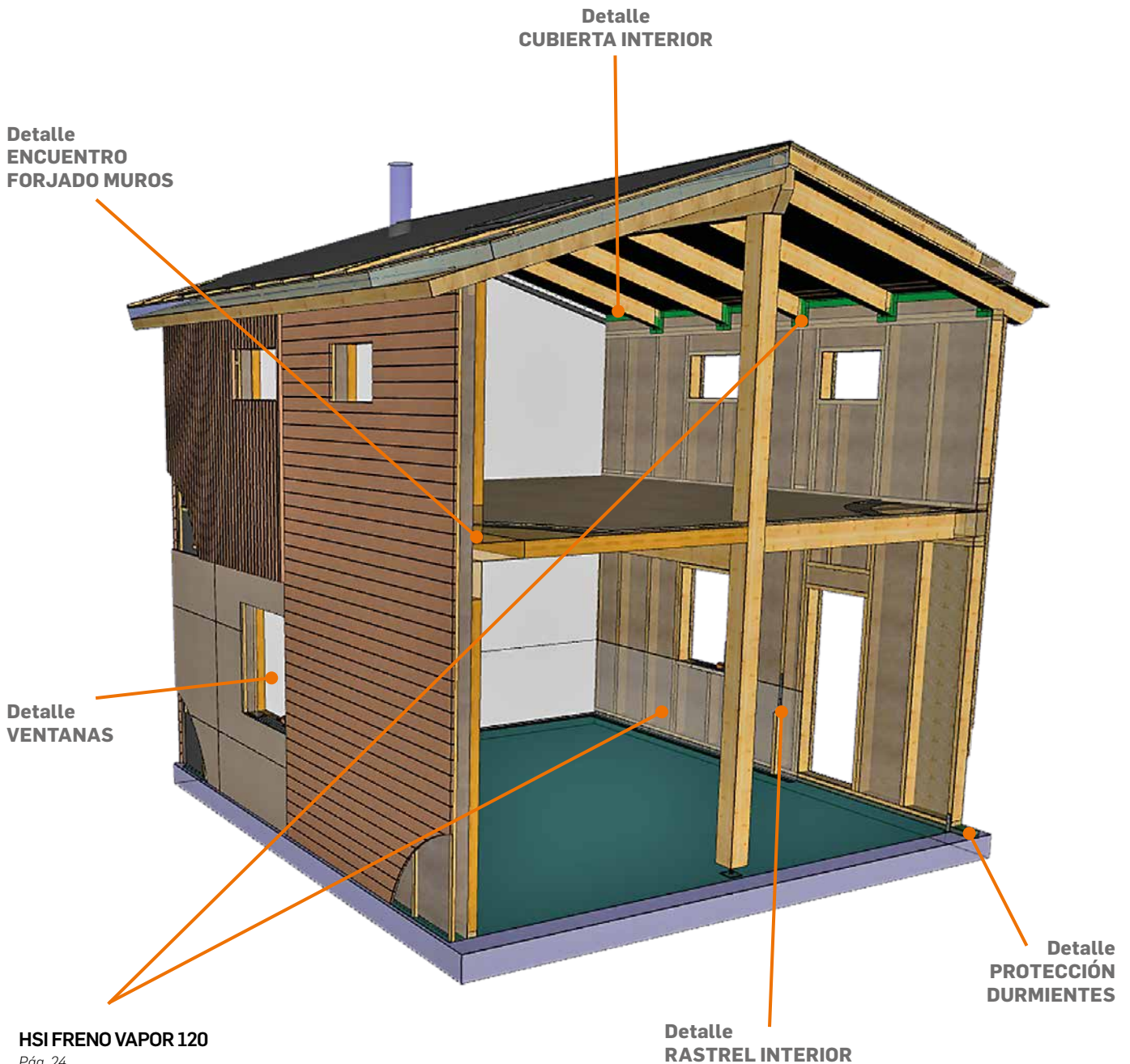
Pág. 36

HSI IN-586

Pág. 37

LÁMINAS

FRENO VAPOR _Detalles constructivos



HSI FRENO VAPOR 120

Pág. 24

HSI DIFUSIÓN VARIABLE 100

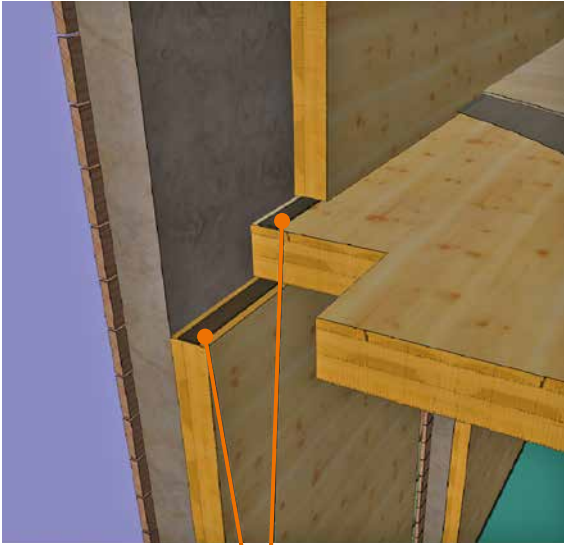
Pág. 26

HSI FAST 186 / HSI IN-586

Pág. 36-37

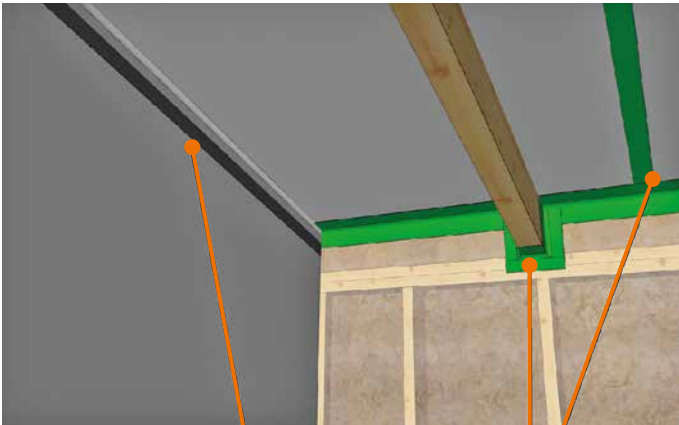
Detalles

Detalle ENCUENTRO FORJADO MUROS



HSI BANDA INSONORIZANTE
Pág. 34

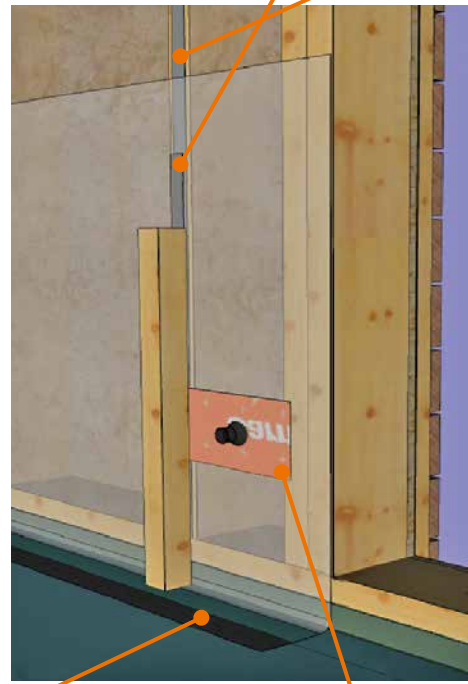
Detalle CUBIERTA INTERIOR



HSI BUILT-O / HSI BUILT-R
Pág. 46-47
HSI PRIMER 6300
Pág. 48

HSI FAST 186
Pág. 36
HSI IN-586
Pág. 37

Detalle RASTREL INTERIOR



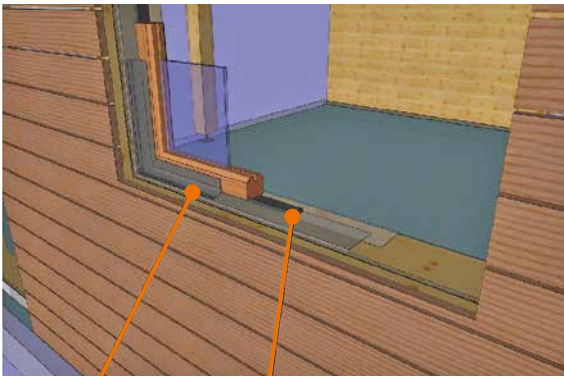
HSI NAILBAND 603
Pág. 43

HSI DOUBLE 970
Pág. 38

HSI BUILT-O / HSI BUILT-R
Pág. 46-47
HSI PRIMER 6300
Pág. 48

HSI PASACABLES
Pág. 42

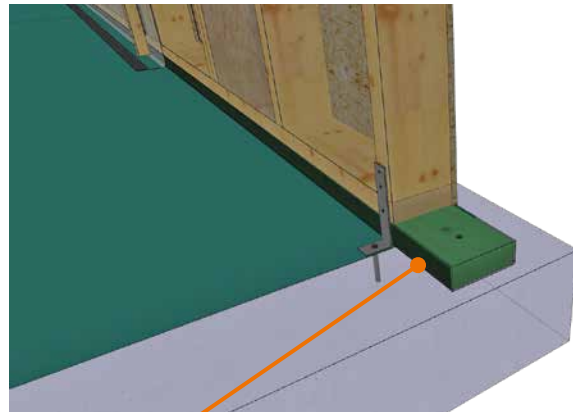
Detalle VENTANAS



HSI FLEECE
Pág. 45

HSI COMPRIMIBLE
Pág. 44

Detalle PROTECCIÓN DURMIENTES



HSI DURM PROTECT / HSI DURM PROTECT PREMIUM
Pág. 46-47



LÁMINAS

HSI RESPIRA 135	Lámina impermeable transpirable 135 gr.	Pág. 12
HSI RESPIRA 150	Lámina impermeable transpirable 150 gr.	Pág. 14
HSI UV 210	Lámina impermeable transpirable UV Fachadas 210 gr.	Pág. 16
HSI REFLEX 160	Lámina impermeable transpirable Reflectante 160 gr.	Pág. 18
HSI BAJAS PENDIENTES	Lámina impermeable Bajas Pendientes 530 gr.	Pág. 20
HSI TEGOLA	Tégola Lisa	Pág. 22
HSI FRENO VAPOR 120	Lámina freno de Vapor 120 gr.	Pág. 24
HSI DIFUSIÓN VARIABLE 100	Lámina freno de Vapor Difusión Variable 100 gr.	Pág. 26
HSI ACÚSTICA	Lamina técnica acústica	Pág. 28
HSI TERMITA	Lamina protección antitermitas	Pág. 30

DURMIENTES

HSI DURM PROTECT	Banda de protección de durmientes	Pág. 32
HSI DURM PROTECT PREMIUM	Banda de protección antihumedad de durmientes	Pág. 33

ACÚSTICO

HSI BANDA INSONORIZANTE	Banda insonorizante	Pág. 34
-------------------------	---------------------	---------

CINTAS

HSI FAST IN-186	Cinta papel Interior sellado freno de vapor	Pág. 36
HSI IN-586	Cinta polietileno Interior sellado freno de vapor	Pág. 37
HSI DOUBLE 970	Cinta sellado de doble cara	Pág. 38
HSI OUT-587	Cinta sellado de láminas al exterior	Pág. 39
HSI UV 386	Cinta negra sellado de láminas al exterior	Pág. 40
HSI ALU A74	Cinta Aluminio sellado de láminas al exterior	Pág. 41

ESTANQUEIDAD

HSI PASACABLES	Sellado de cables y conducciones a traves de láminas	Pág. 42
HSI NAILBAND 603	Cinta adhesiva de doble cara para sellado de clavos	Pág. 43
HSI COMPRIMIBLE	Cinta adhesiva comprimible sellado de cerramientos	Pág. 44
HSI FLEECE	Cinta Enfoscable para sellado de juntas	Pág. 45
HSI BUTIL-O	Cinta butilo redondo para sellado de laminas	Pág. 46
HSI BUTIL-R	Cinta butilo rectangular para sellado de laminas	Pág. 47
HSI PRIMER 6300	Primer para mejorar adhesivo en superficies	Pág. 48

HSI RESPIRA 135

Lámina impermeable transpirable

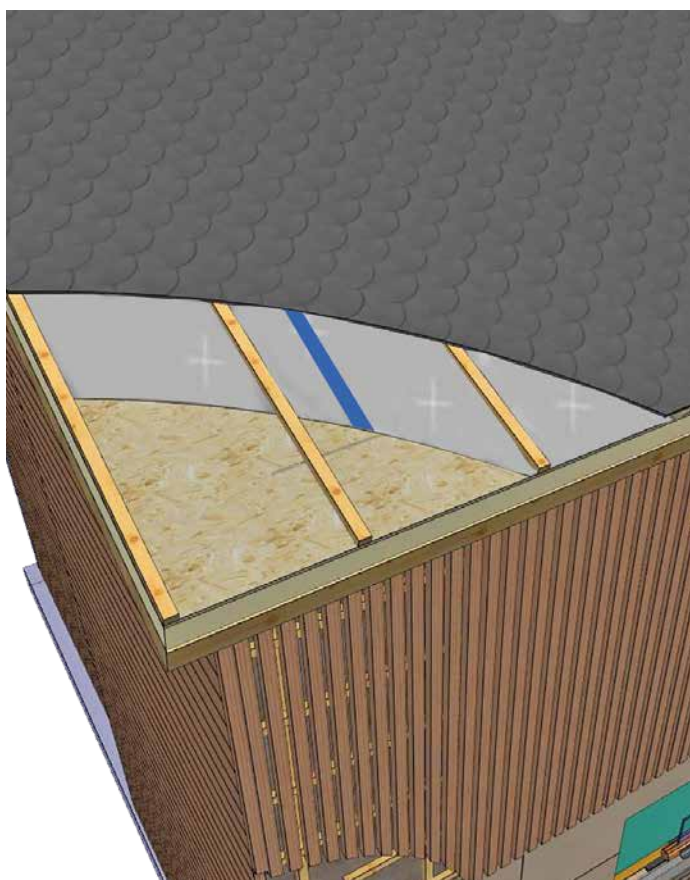
Disponible Rollos de **3m.** **CE**

La lámina **HSI RESPIRA 135** se coloca bajo los rastreles de soporte del material de cubierta o fachada garantizando la impermeabilidad.

Al ser la lámina transpirable permite que posibles humedades se evaporen evitando condensaciones internas.

Impermeabilización de cubierta y fachadas

Pendiente mínima del 30 %, se deben solapar la lámina 15 cm



Código	Nombre Comercial	Descripción	Ud. Palet
TEL001002	HSI RESPIRA 135	Membrana transpirable 135 gr - Ancho 1,5m x 50m.	39
TEL000056	HSI RESPIRA 135	Membrana transpirable 135 gr - Ancho 3m x 50m.	25

* Este producto puede ser personalizado, consulte cantidad y plazos.

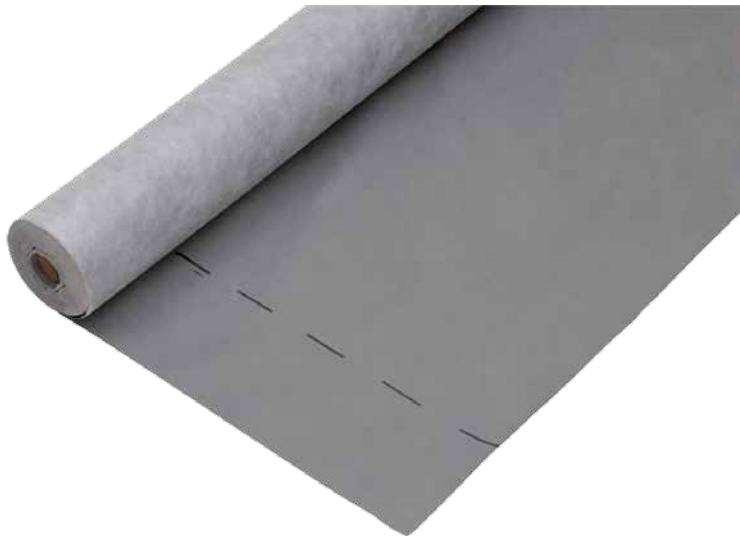
Cintas asociadas

Código	Nombre Comercial	Descripción	Ud. Caja
TEL0000038	HSI OUT-587	Cinta Exterior 60mm x 25m	10



LÁMINAS IMPERMEABLES TRANSPIRABLES

Lámina de polipropileno revestida de tejido no tejido de polipropileno.



Propiedades	Norma Ensayo	Unidades	Valores
Propiedades Material			
Masa por unidad de area	EN 1849-2	g/m ²	135
Espesor	EN 1849-2	mm	0,65
Rectitud	EN 1848-2		pass
Estabilidad dimensional	EN 1107-2	%	1
Flexibilidad a baja temperatura	EN 1109	°C	-40
Resistencia UV			
Reacción al fuego	EN 11925-2	Class	E-d2
Impermeable - Transpirable			
Estanqueidad al agua	EN 1928 method A	Class	W1
Estanqueidad al agua despues envejecimiento artificial	EN 13859-1 Annex C	Class	W1
Resistencia al paso de aire	EN 12114	m ³ /(m ² x h x 50 Pa)	0,05
Transmisión de vapor de agua (Sd)	EN 12572 set C	m	0,02
Propiedades Mecánicas			
Resistencia a la tracción	EN 12311-1 /	N / 50 mm	MD 310/MCD 190
Resistencia a la tracción despues envejecimiento artificial	EN 13859-1 Annex C	N / 50 mm	MD 270/MCD 150
Resistencia Elongación	EN 12311-1	%	MD 60/MCD 70
Resistencia Elongación despues envejecimiento artificial	EN 13859-1 Annex C	%	MD 45/MCD 55
Resistencia al desgarr MD/MCD	EN 12310-1	N	MD 130/MCD150

*MD= En la dirección de la maquina. / *MCD= Perpendicular a la dirección de la máquina.

HSI RESPIRA 150

Lámina impermeable transpirable

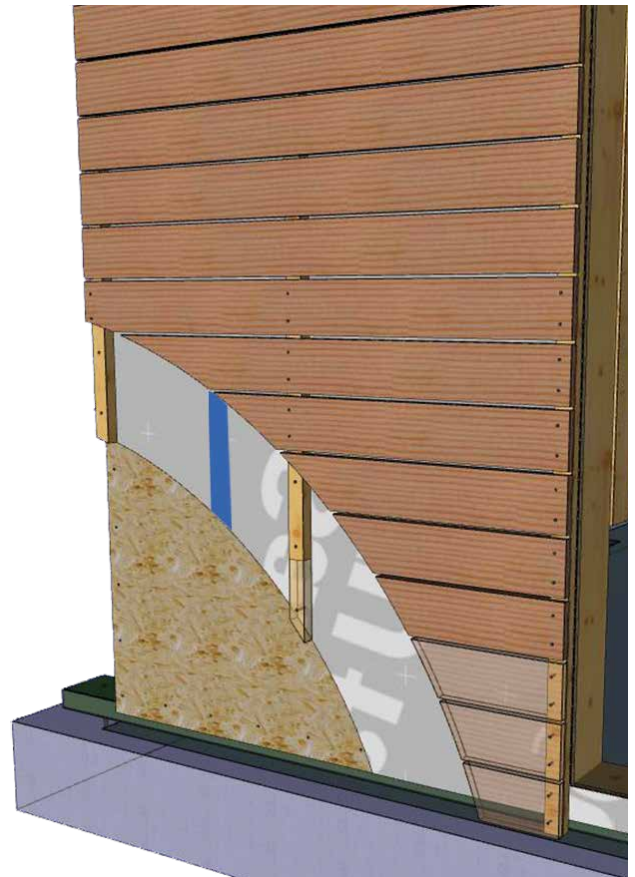
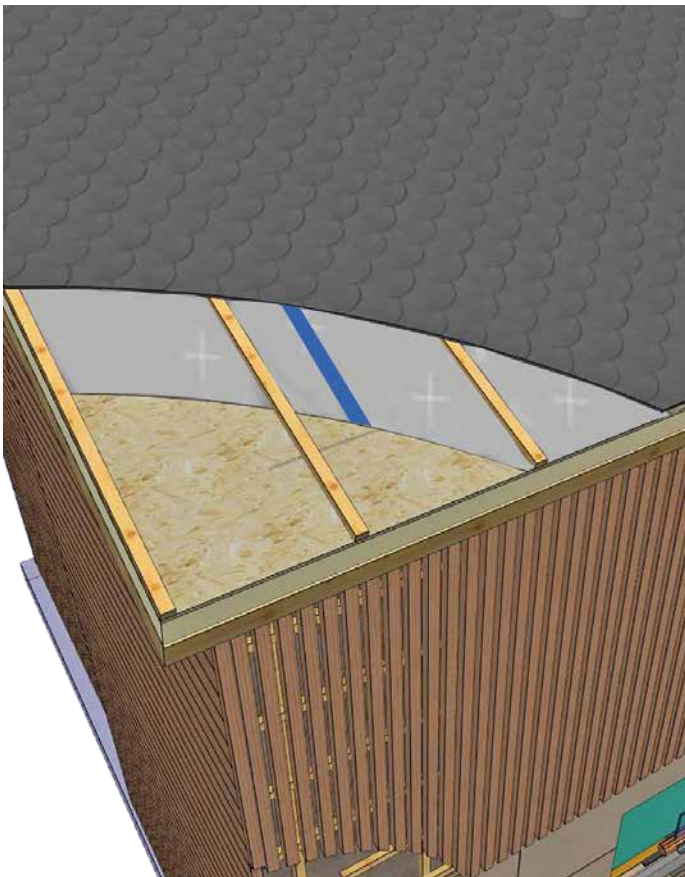


La lámina **HSI RESPIRA 150** se coloca bajo los rastreles de soporte del material de cubierta o fachada garantizando la impermeabilidad.

Al ser la lámina transpirable permite que posibles humedades se evaporen evitando condensaciones internas.

Impermeabilización de cubierta y fachadas

Pendiente mínima del 30 %, se deben solapar la lámina 15 cm



Código	Nombre Comercial	Descripción	Ud. Palet
TEL000003	HSI RESPIRA 150	Membrana transpirable 150 gr - Ancho 1,5m x 50m.	30

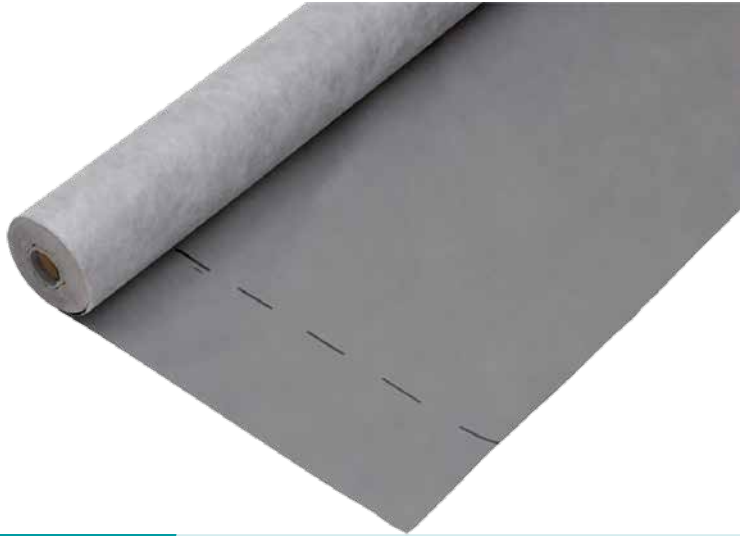
Cintas asociadas

Código	Nombre Comercial	Descripción	Ud. Caja
TEL0000038	HSI OUT-587	Cinta Exterior 60mm x 25m	10



LÁMINAS IMPERMEABLES TRANSPIRABLES

Lámina de polipropileno revestida de tejido no tejido de polipropileno.



Propiedades	Norma Ensayo	Unidades	Valores
Propiedades Material			
Masa por unidad de area	EN 1849-2	g/m ²	150
Espesor	EN 1849-2	mm	0,7
Rectitud	EN 1848-2		pass
Estabilidad dimensional	EN 1107-2	%	1
Flexibilidad a baja temperatura	EN 1109	°C	-40
Resistencia UV			
Reacción al fuego	EN 11925-2	Class	E-d2
Impermeable - Transpirable			
Estanqueidad al agua	EN 1928 method A	Class	W1
Estanqueidad al agua despues envejecimiento artificial	EN 13859-1 Annex C	Class	W1
Resistencia al paso de aire	EN 12114	m ³ /(m ² x h x 50 Pa)	0,05
Transmisión de vapor de agua (Sd)	EN 12572 set C	m	0,02
Propiedades Mecánicas			
Resistencia a la tracción	EN 12311-1 /	N / 50 mm	MD350/MCD210
Resistencia a la tracción despues envejecimiento artificial	EN 13859-1 Annex C	N / 50 mm	MD320/MCD180
Resistencia Elongación	EN 12311-1	%	MD60/MCD75
Resistencia Elongación despues envejecimiento artificial	EN 13859-1 Annex C	%	MD40/MCD50
Resistencia al desgarr MD/MCD	EN 12310-1	N	MD150/MCD160

*MD= En la dirección de la maquina. / *MCD= Perpendicular a la dirección de la máquina.

HSI UV 210

Lámina Impermeable Transpirable

Disponible Rollos de **3m.**



La lámina **HSI UV 210** se coloca bajo los rastreles de soporte del material de fachada garantizando la impermeabilidad. Al ser la lámina transpirable permite que posibles humedades se evaporen evitando condensaciones internas. Se utiliza habitualmente cuando el revestimiento de fachada no es continuo y deja visible la lámina impermeable.

Impermeabilización de fachadas y cubierta

Para garantizar la durabilidad de la lámina, la aperturas deben tener un máximo de 30 mm de anchura y representar como máximo el 30 % de la superficie de la fachada.

Se recomienda colocar el revestimiento antes de 8 semanas. En cubiertas, pendiente mínima del 30%.



Código	Nombre Comercial	Descripción	Ud. Palet
TEL000052	HSI UV-210	Membrana UV Fachadas 210 gr.- 1,5m x 50m	25
TEL000063	HSI UV-210	Membrana UV Fachadas 210 gr.- 3m x 50m	25

Cintas asociadas

Código	Nombre Comercial	Descripción	Ud. Caja
TEL0000012	HSI UV-386	Cinta UV Negra 60mm x 25m	10



LÁMINAS IMPERMEABLES TRANSPIRABLES

Lámina de poliuretano revestida de de tejido no tejido de poliéster.



Propiedades	Norma Ensayo	Unidades	Valores
Propiedades Material			
Masa por unidad de area	EN 1849-2	g/m ²	210
Espesor	EN 1849-2	mm	0,67
Rectitud	EN 1848-2		Conforme
Estabilidad dimensional	EN 1107-2	%	< 1
Flexibilidad a baja temperatura	EN 1109	°C	-30
Resistencia a la temperatura	Ensayo interno	°C	-40/+80
Resistencia UV	Envejecimiento Artificial	Horas	5000
Reacción al fuego	EN 13501	Clase	E
Emisividad (antes y después del envejecimiento)	EN 15976		
Reflectividad			
Impermeable - Transpirable			
Estanqueidad al agua	EN 1928 / EN 131111	Class	W1
Estanqueidad al agua despues envejecimiento artificial	EN 13859-1 Annex C	Class	W1
Resistencia al paso de aire	EN 12114 EN 13859-1	m ³ /m ² . h 50 Pa	0,207
Transmisión de vapor de agua (Sd)	EN 12572 EN 1931	m	0,1
Propiedades Mecánicas			
Resistencia a la tracción	EN 12311-1 / en 13859-1	N/50 mm	MD 380/MCD 420
Resistencia a la tracción despues envejecimiento artificial	EN 13859-1 Annex C	N/50 mm	MD 340/MCD 380
Resistencia Elongación	EN 12311-1 / EN 13859-1	%	MD 40/MCD 55
Resistencia Elongación despues envejecimiento artificial	EN 13859- 1 Annex C	%	MD 35/MCD 50
Resistencia al desgarro MD/MCD	EN 12310-1 EN13859-1	N	MD 220/MCD 210

*MD= En la dirección de la maquina. / *MCD= Perpendicular a la dirección de la máquina.

HSI REFLEX 160

Lámina Impermeable Transpirable Reflectante



La lámina **HSI REFLEX 160** se coloca bajo los rastreles de soporte del material de cubierta o fachada garantizando la impermeabilidad.

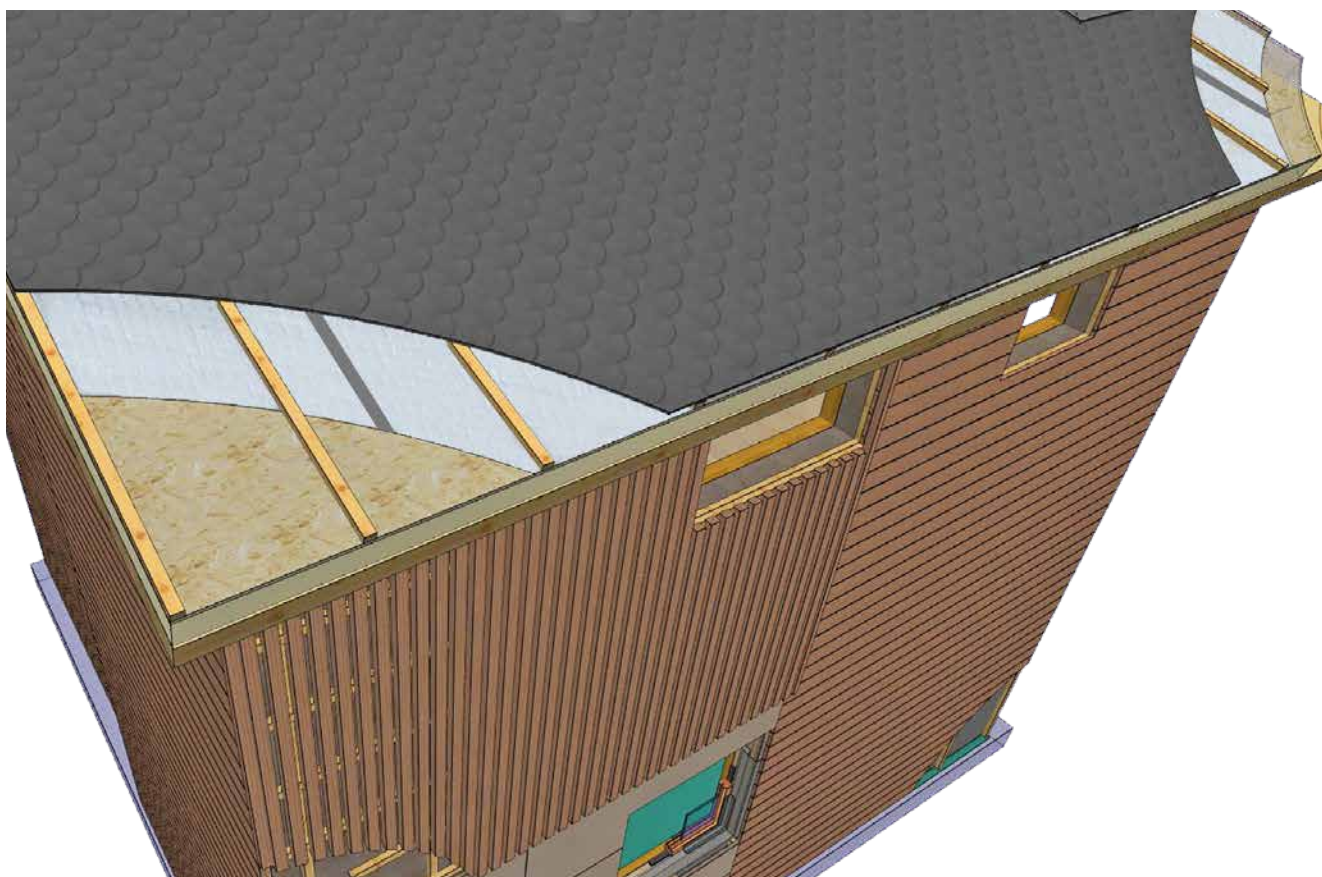
Al ser la lámina transpirable permite que posibles humedades se evaporen evitando condensaciones internas.

Refleja un 82 % de las radiaciones infrarojas reduciendo la transmisión de calor por radiación mejorando el confort de la cubierta en verano.

Impermeabilización de cubiertas

Para un correcto funcionamiento deben colocarse rastreles de ventilación sobre la lámina reflectante.

Pendiente mínima de 30%



Código	Nombre Comercial	Descripción	Ud. Palet
TEL000062	HSI REFLEX 160	Membrana Reflectante 160 gr. - 1,5m x 50m	50

Cintas asociadas

Código	Nombre Comercial	Descripción	Ud. Caja
TEL0000029	HSI ALU A74	Cinta Aluminio 0,6mm x 50mm x 10m	24



LÁMINAS IMPERMEABLES TRANSPIRABLES

Lámina de polipropileno transpirable, revestida interiormente de dos capas de polipropileno no tejido y exteriormente de una lámina reflectante.



Propiedades	Norma Ensayo	Unidades	Valores
Propiedades Material			
Masa por unidad de area	EN 1849-2	g/m ²	160
Espesor	EN 1849-2	mm	0,47
Rectitud	EN 1848-2		Conforme
Estabilidad dimensional	EN 1107-2	%	< 2
Flexibilidad a baja temperatura	EN 1109	°C	-20
Resistencia a la temperatura	Ensayo interno	°C	-30/+80
Resistencia UV	Ensayo interno	Meses	4
Reacción al fuego	EN 13501	Clase	E
Emisividad (antes y después del envejecimiento)	EN 15976		0,18-0,18
Reflectividad			82%
Impermeable - Transpirable			
Estanqueidad al agua	EN 1928 / EN 131111	Class	W1
Estanqueidad al agua después envejecimiento artificial	EN 13859-1 Annex C	Class	W1
Resistencia al paso de aire	EN 12114 EN 13859-1	m ³ /m ² . h 50 Pa	npd
Transmisión de vapor de agua (Sd)	EN 12572 EN 1931	m	0,07
Propiedades Mecánicas			
Resistencia a la tracción	EN 12311-1 / en 13859-1	N/50 mm	MD 330/ MCD 230
Resistencia a la tracción después envejecimiento artificial	EN 13859-1 Annex C	N/50 mm	MD 280/MCD 195
Resistencia Elongación	EN 12311-1 / EN 13859-1	%	MD 40 /MCD 20
Resistencia Elongación después envejecimiento artificial	EN 13859-1 Annex C	%	MD 40 /MCD 20
Resistencia al desgarro MD/MCD	EN 12310-1 EN13859-1	N	MD 130/ MCD 140

*MD= En la dirección de la maquina. / *MCD= Perpendicular a la dirección de la máquina.

HSI BAJAS PENDIENTES

Lámina impermeable



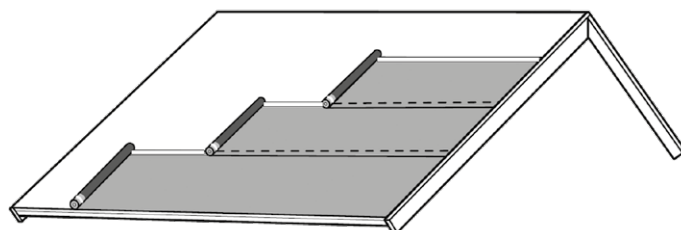
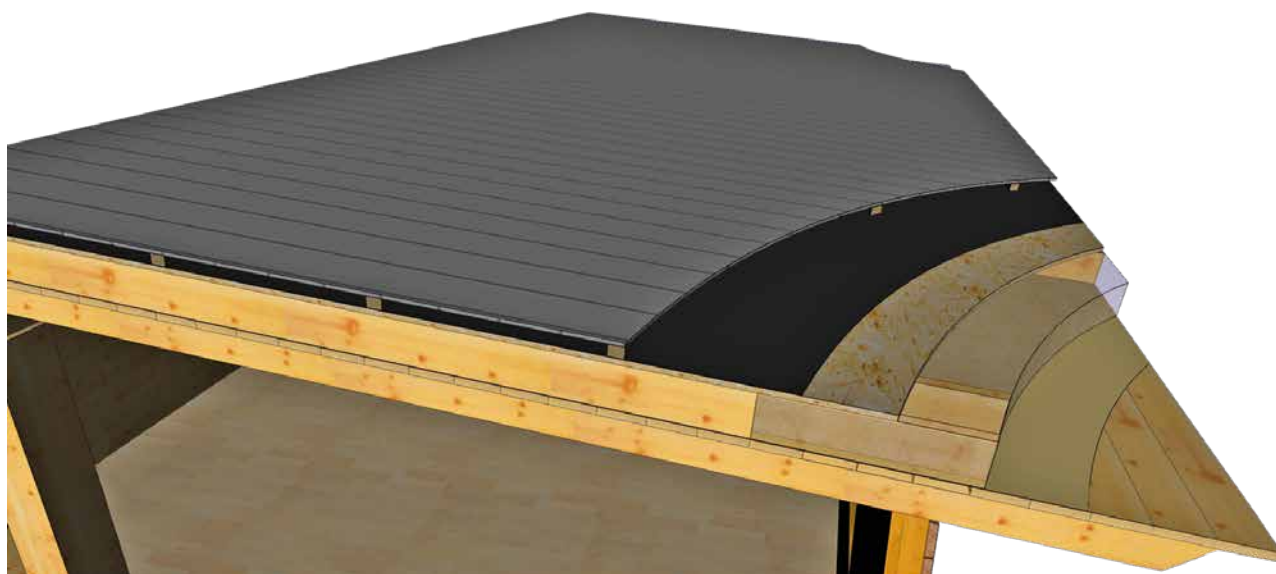
La lámina **HSI BAJAS PENDIENTES** se coloca bajo los rastreles de soporte del material de cubierta garantizando la impermeabilidad.

La pendiente mínima donde se puede aplicar es del 10 % (6°).

Impermeabilización de Cubiertas

La lámina se debe desenrollar en el sentido perpendicular a la pendiente (dibujo) y deben solaparse las bandas autoadhesivas.

En zonas de remates donde se necesita sellar con una cinta se recomienda HSI-UV 386.



Código	Nombre Comercial	Descripción	Ud. Palet
TEL000065	HSI BAJAS PENDIENTES	Membrana bajas pendientes 530 gr. rollo 1m x 25m	30

Cintas asociadas

Código	Nombre Comercial	Descripción	Ud. Caja
TEL0000012	HSI UV-386	Cinta UV Negra 60mm x 25m	10





Propiedades	Norma Ensayo	Unidades	Valores
Propiedades Material			
Masa por unidad de area	EN 13859-1	g/m ²	530
Espesor	EN 1849-1	mm	0,8
Rectitud			
Estabilidad dimensional	EN 13859-1	%	1
Flexibilidad a baja temperatura	EN 13859-1	° C	-40
Resistencia a la temperatura			
Resistencia UV	Envejecimiento Artificial		4 Meses
Reacción al fuego	EN 13859-1	Clase	E
Impermeable - Transpirable			
Estanqueidad al agua	EN 13859-1	Class	W1
Estanqueidad al agua despues envejecimiento artificial		Class	W1
Impermeabilidad al Agua	EN 20811	m	5
Transmisión de vapor de agua (Sd)	EN 13859-1	m	28
Propiedades Mecánicas			
Resistencia a la tracción	EN 13859-1	N/50 mm	MD 600/MCD540
Resistencia a la tracción despues envejecimiento artificial		N/50 mm	MD420/MCD355
Resistencia Elongación	EN 13859-1	%	MD 40/MCD 50
Resistencia al desgarro MD/MCD	EN 13859-1	N	MD 250/MCD250

*MD= En la dirección de la maquina. / *MCD= Perpendicular a la dirección de la máquina.

HSI TÉGOLA

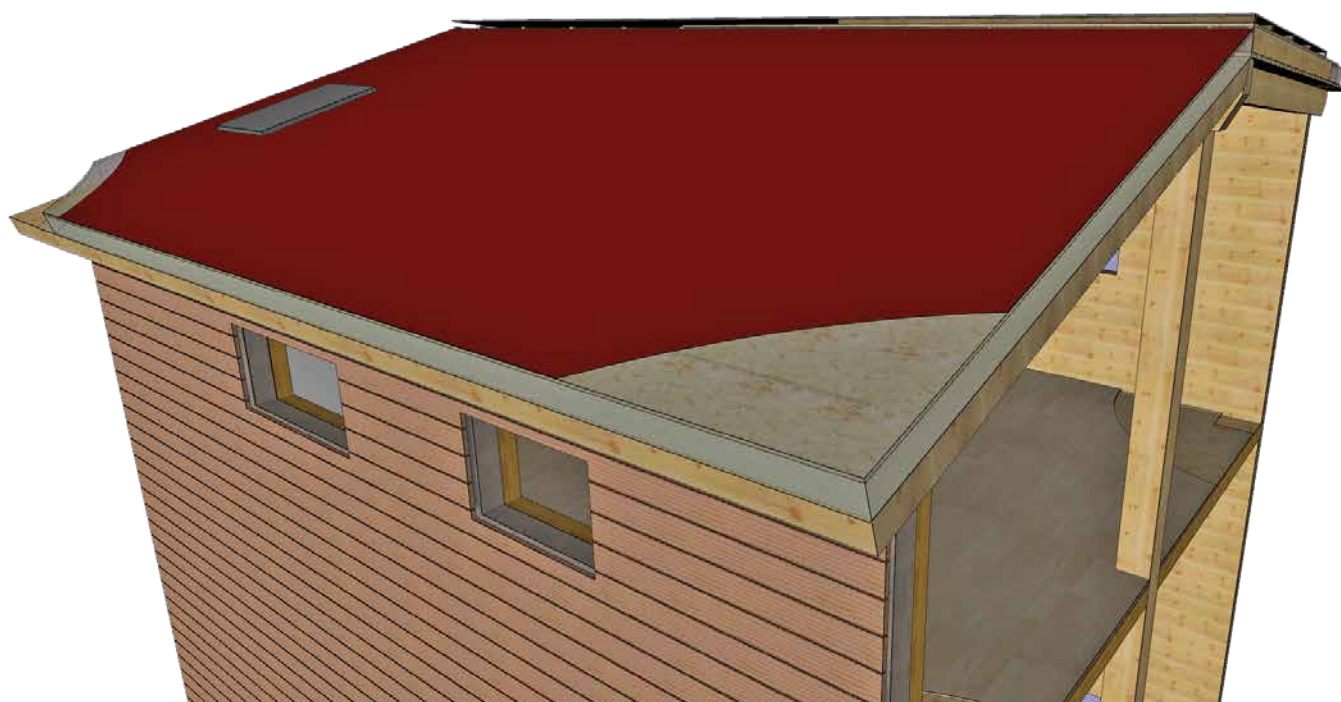
Tégola Lisa



HSI TÉGOLA cumple una doble función, cubre la cubierta como producto de acabado, garantizando la impermeabilización.

Cubrición e Impermeabilización de cubiertas

Adicionalmente la impermeabilidad de la lámina, protege el forjado de madera de posibles humedades durante la vida del edificio.



Instalación:

Limpiar correctamente la superficie de soporte.

Aplicar calor a la parte inferior de la lámina con pistola de aire caliente o soplete de propano hasta que se queme el film de polietileno y se empiece a deshacerse el mástico de asfalto, una vez alcanzado este punto, empezar a extender la tégola sobre el soporte.

En la parte superior de la lámina hay una banda de 10 cm sin gránulos, que hay que solapar con calor con la lámina superior.

La junta debe quedar a favor de la pendiente.

Código	Nombre Comercial	Descripción	Ud. Palet
TEL000059	HSI TEGOLA	HSI TAP 40/G Verde 1m x 10m.	1
TEL000060	HSI TEGOLA	HSI TAP 40/G Rojo 1m x 10m.	1

* Consultar gama de colores.

LÁMINAS IMPERMEABLES

Lámina asfáltica de betún modificado con plastómeros con armadura de fieltro de poliéster estabilizado y reforzado.
Acabado exterior de gránulos de minerales e interior de plástico antiadherente.
Debe almacenarse en vertical.



Propiedades	Norma Ensayo	Unidades	Valores
Propiedades Material			
Masa por unidad de area	EN1848-1	Kg/m ²	4
Rectitud	EN1848-1		Conforme
Estabilidad dimensional	EN 1107-1	%	<0,4
Flexibilidad a bajas temperaturas	EN 1109	°C	-15
Flexibilidad a bajas temperaturas despues envejecimiento artificial	EN 1109	°C	-5
Resistencia a la fluencia a altas temperaturas	EN 1110	°C	120
Flexibilidad a la fluencia despues envejecimiento artificial	EN 1110	°C	120
Reacción al fuego	EN13501-1	Clase	E
Comportamiento al fuego externo	ENV 1187	Clase	Broof-t1
Adhesión de los gránulos	EN 12039	%	20
Impermeable - Transpirable			
Estanqueidad	EN 1928:2000		Conforme
Propiedades de transmisión de vapor de agua	EN 1931		2000
Propiedades Mecánicas			
Resistencia a la Tracción MD / CD	EN 12311-11	N/50 mm	900 / 650
Alargamiento a la rotura MD / CD	EN 12311-11	%	45 / 45
Resistencia al impacto	EN 12691	mm	> 1000
Resistencia a carga estática	EN 12730	Kg	> 15

*MD= En la dirección de la maquina. / *MCD= Perpendicular a la dirección de la máquina.

HSI FRENO VAPOR 120

Lámina freno de Vapor

Disponible Rollos de **3m.** **CE**

HSI FRENO DE VAPOR 120 se coloca en la cara interior del aislante de los muros y cubiertas.

La estanqueidad evita que el aire cálido interior con una mayor humedad relativa pase a través del aislante.

Si pasase a través del muro se produciría condensaciones al reducirse la temperatura al punto de rocío.

Freno de vapor y estanqueidad

Para que funcione correctamente se debe sellar correctamente todas uniones entre láminas y las posibles perforaciones.



Código	Nombre Comercial	Descripción	Ud. Palet
TEL000055	FRENO DE VAPOR 120	Freno de Vapor 120 gr. - 1,5 m x 50m	50
TEL000057	FRENO DE VAPOR 120	Freno de Vapor 120 gr. - 3m x 50m	25

* Este producto puede ser personalizado, consulte cantidad y plazos.

Cintas asociadas

Código	Nombre Comercial	Descripción	Ud. Caja
TEL0000011	HSI FAST-186	Interior acabado papel 60mm x 40m	10
TEL0000013	HSI IN-586	Cinta Interior 60mm x 25m	10

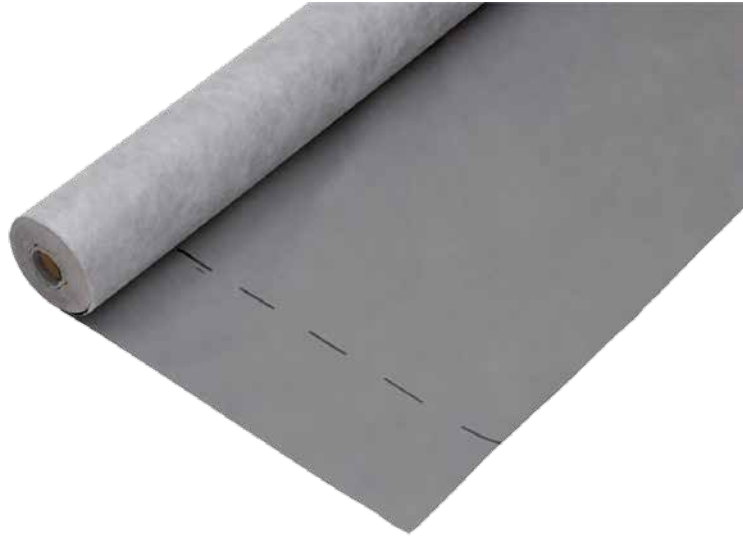
HSI FAST-186

HSI IN-586



LÁMINAS FRENO DE VAPOR

Lámina de polipropileno revestida de tejido no tejido de polipropileno



Propiedades	Norma Ensayo	Unidades	Valores
Propiedades Material			
Masa por unidad de area	EN 1849-2	g/m ²	120
Espesor	EN 1849-2	mm	0,32
Rectitud	EN 1848-2		Conforme
Reacción al fuego	EN 13501	Class	E
Impermeable - Transpirable			
Estanqueidad al agua	EN 1928 / EN 131111	Class	Conforme
Durabilidad de la resistencia al vapor de agua, envejecimiento	EN 1296 EN 1931	Class	Conforme
Transmisión de vapor de agua (Sd)	EN 12572 EN 1931	m	12
Propiedades Mecánicas			
Resistencia a la tracción	EN 12311-1 / en 13859-1	N/50 mm	MD180/MCD150
Resistencia Elongación	EN 12311-1 / EN 13859-1	%	40
Resistencia al desgarro MD/MCD	EN 12310-1 EN13859-1	N	MD100/MCD110

*MD= En la dirección de la maquina. / *MCD= Perpendicular a la dirección de la máquina.

HSI DIFUSION VARIABLE 100

Lámina Freno de Vapor Difusión Variable



HSI DIFUSION VARIABLE 100 se coloca en la cara interior del aislante de los muros y cubiertas.

La estanqueidad evita que el aire cálido interior con una mayor humedad relativa pase a través del aislante.

Si pasase a través del muro se produciría condensaciones al reducirse la temperatura al punto de rocío.

Si la lámina entra en contacto con una alta cantidad de humedad aumenta su transpirabilidad para permitir la evacuación de la humedad interior.

Freno de vapor y estanqueidad

Para que funcione correctamente se debe sellar correctamente todas uniones entre láminas y las posibles perforaciones.



Código	Nombre Comercial	Descripción	Ud. Palet
TEL000064	HSI DIFUSION VARIABLE 100	Difusion Variable 100 gr. 1,5m x 50m.	50

* Este producto puede ser personalizado, consulte cantidad y plazos.

Cintas asociadas

Código	Nombre Comercial	Descripción	Ud. Caja
TEL0000011	HSI FAST-186	Interior acabado papel 60mm x 40m	10
TEL0000013	HSI IN-586	Cinta Interior 60mm x 25m	10

HSI FAST-186

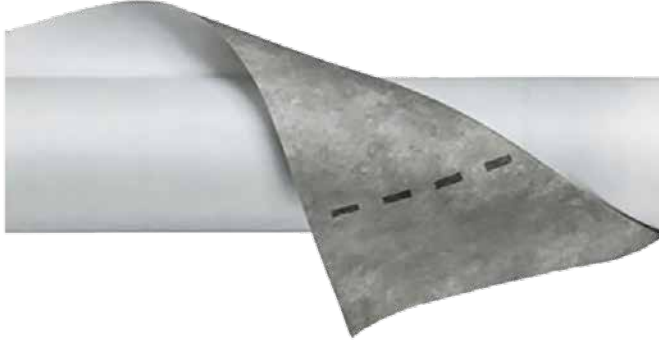


HSI IN-586



LÁMINAS FRENO DE VAPOR

Lámina de poliamida revestida de tejido no tejido de polipropileno



Propiedades	Norma Ensayo	Unidades	Valores
Propiedades Material			
Masa por unidad de area	EN 1849-2	g/m ²	100
Espesor	EN 1849-2	mm	0,3
Rectitud	EN 1848-2		Conforme
Reacción al fuego	EN 13501	Class	E
Impermeable - Transpirable			
Estanqueidad al agua	EN 1928 / EN 131111	Class	Conforme
Durabilidad de la resistencia al vapor de agua, envejecimiento	EN 1296 EN 1931	Class	Conforme
Transmisión de vapor de agua (Sd)	EN 12572 EN 1931	m	0,15 a 5
Propiedades Mecánicas			
Resistencia a la tracción	EN 12311-1 / en 13859-1	N/50 mm	MD130/MCD120
Resistencia Elongación	EN 12311-1 / EN 13859-1	%	50
Resistencia al desgarro MD/MCD	EN 12310-1 EN13859-1	N	MD70/MCD70

*MD= En la dirección de la maquina. / *MCD= Perpendicular a la dirección de la máquina.

HSI ACÚSTICA

Lámina técnica

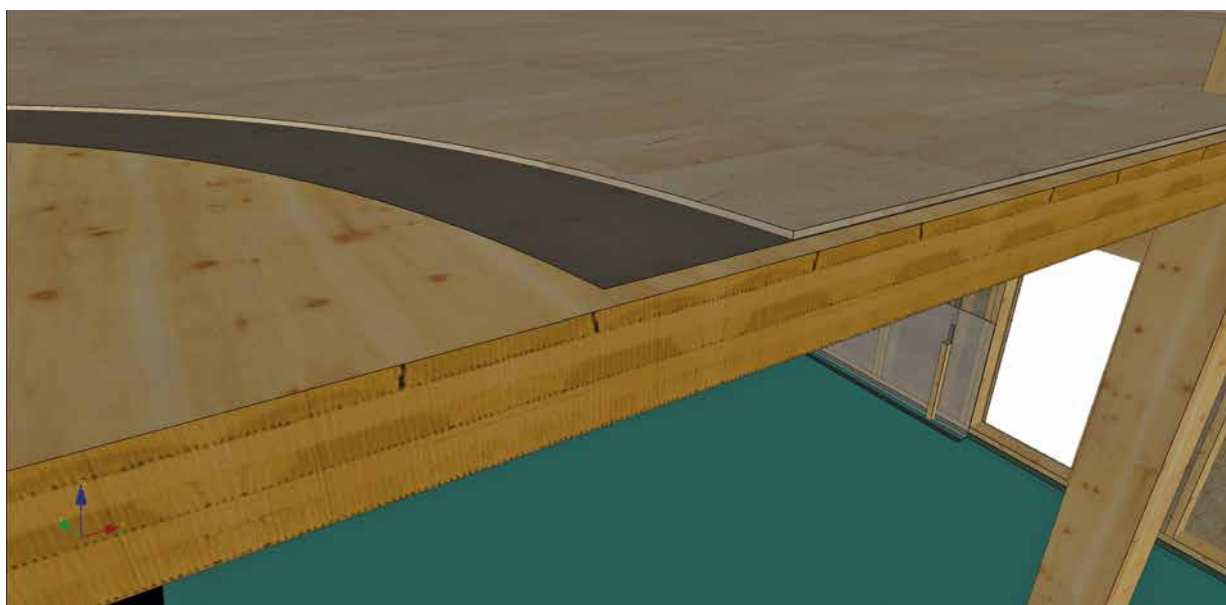


La lámina se coloca entre el soporte del forjado y el pavimento de acabado.

La capa inferior fonoresistente de la lámina crea un "efecto muelle" que amortigua el ruido de impacto.

Lámina de aislamiento acústico de los forjados al ruido de impacto

Adicionalmente la impermeabilidad de la lámina, protege el forjado de madera de posibles humedades durante la vida del edificio.



Código	Nombre Comercial	Descripción	Ud. Palet
TEL000066	HSI ACUSTICA	Acústica Rollo 1,05m x 10m	25

Cintas asociadas

Código	Nombre Comercial	Descripción	Ud. Caja
TEL0000011	HSI FAST-186	Interior acabado papel 60mm x 40m	10
TEL0000013	HSI IN-586	Cinta Interior 60mm x 25m	10

HSI FAST-186



HSI IN-586



Lámina de Polipropileno revestido en la cara inferior por una capa de Poliester fonoresistente



Propiedades	Norma Ensayo	Unidades	Valores
Propiedades Material			
Masa por unidad de area	EN 13859-1	g/m ²	2000
Espesor	EN 1849-1	mm	6
Reacción al fuego	DIN 4102-1	Class	B2
Flexibilidad a baja temperatura	EN 13859-1	°C	0
Impermeable			
Estanqueidad al agua	EN 1928	Clase	W1
Acústica			
Reducción del ruido de impacto	EN ISO 140/6	dB	27
	EN ISO 140/8	dB	24
Rigidez media dinámica aparente	EN 29052-1	MN/mm ³	14
Rigidez media dinámica	EN 29052-1	MN/mm ³	41
Propiedades Mecánicas			
Resistencia a la tracción	EN 12311-1 / en 13859-1	N/50 mm	MD400 / CD300
Resistencia Elongación	EN 12311-1 / EN 13859-1	%	MD 3 / CD 4
Resistencia al desgarrar MD/MCD	EN 12310-1 EN13859-1	N	MD 270 / CD 270

*MD= En la dirección de la maquina. / *MCD= Perpendicular a la dirección de la máquina.

HSI TERMITAS

Lámina protección Antitermitas



Certificado nº 502-17-2076-GB



Se coloca sobre la losa de cimentación de la construcción en madera de forma a crear una barrera que impida el paso de las termitas.

Lámina de protección Antitermitas

Adicionalmente evita los remotes de humedad a partir de la losa de hormigón.

Como lámina impermeable cumple con la normativa EN1928

Efectividad:

Eficacia contra las termitas: repulsiva, letal por contacto y efectiva barrera al paso de las termitas. Tasa de mortalidad de termitas: 100% a las 24 horas después de unos pocos minutos de contacto.

Estanqueidad al agua HSI TERMITAS ayuda a combatir remotes de humedad de la losa de hormigón. El rendimiento de HSI TERMITAS se ha establecido de acuerdo con la norma EN13967 (Tipo A: láminas flexibles de impermeabilización - láminas de plástico que evitan la elevación del suelo por parte de los capilares).

Registrado como producto plaguicida en el Ministerio de Sanidad, con nº de registro: 13-30-0472



Código	Nombre Comercial	Descripción	Ud. Palet
TEL000067	HSI TERMITA	Termitas rollo de 6m x 25m	1

Cintas asociadas

Código	Nombre Comercial	Descripción	Ud. Caja
TEL000038	HSI OUT-587	Cinta Exterior 60mm x 25m	10



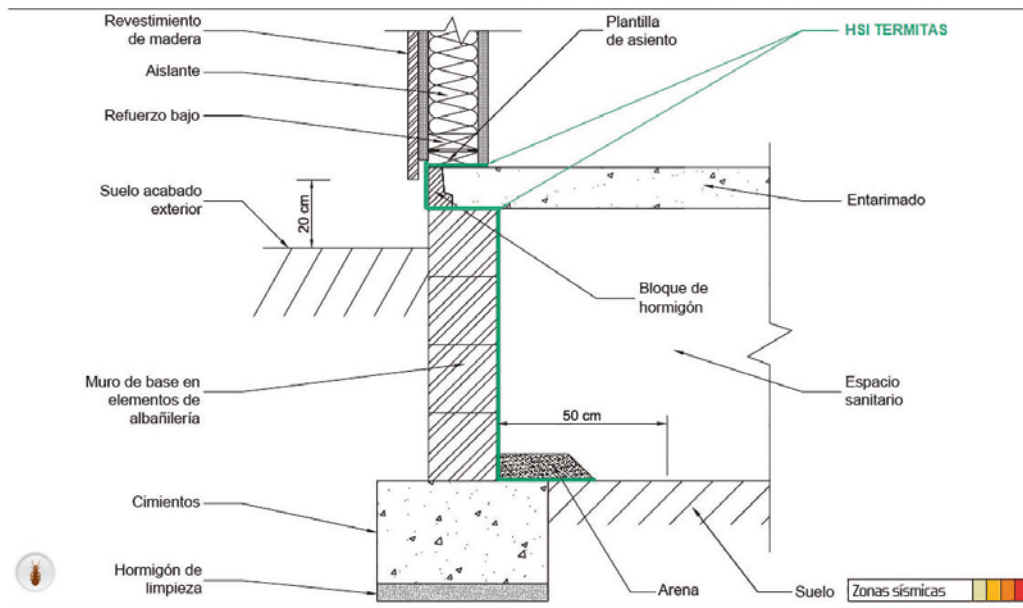
Lámina de polietileno de baja densidad, que contiene la sustancia activa (Permetrina)
 La sustancia activa es efectiva tanto para Termitas subterráneas (*Reticulitermes spp.*, *Coptotermes spp.* y *Heterotermes spp.*) y Termitas de madera seca (*Nasutitermes spp.* y *Cryptotermes spp.*)

En los estadios de obreras, soldados y ninfas

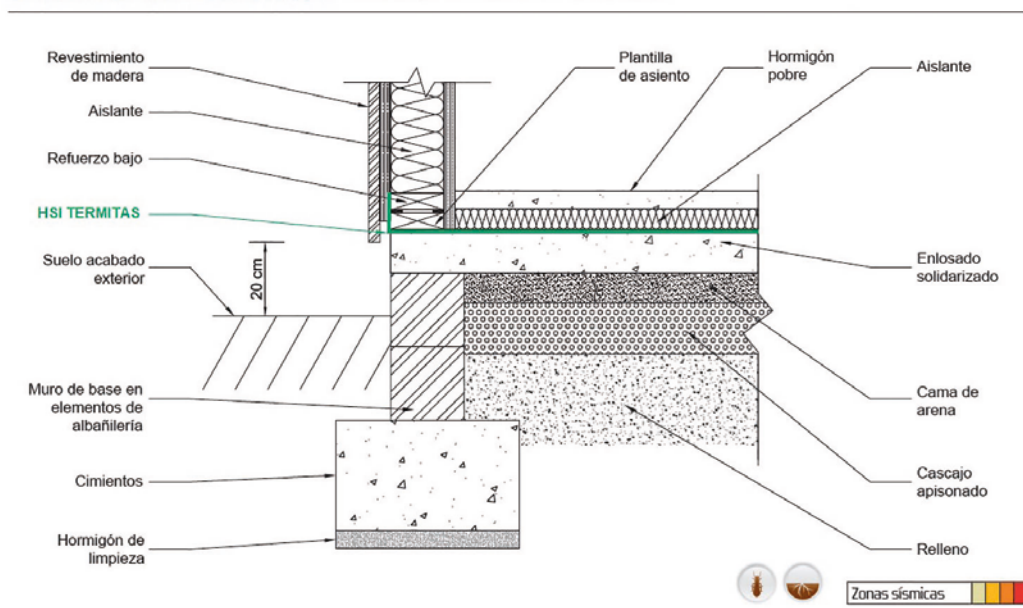


Detalles constructivos:

V.A.M. Entarimado - espacio sanitario > 60 cm / Muro de base de bloques revestidos



V.A.M. Enlosado solidarizado / Aislante encima del enlosado



El montaje debe seguir las instrucciones de seguridad.

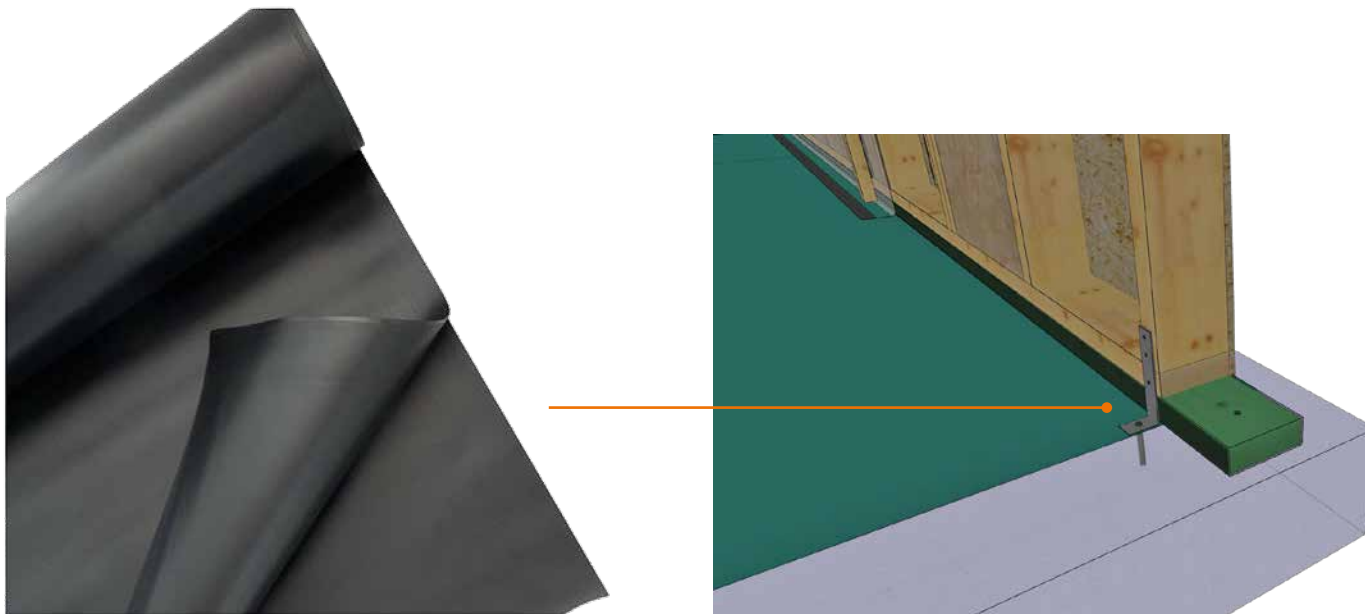
Disponibles bajo demanda.

El montaje debe ser realizado por personal profesional especializado en la aplicación de productos biocidas que hayan recibido la formación específica en la aplicación de insecticidas de acuerdo a la legislación vigente.

HSI DURM PROTECT

Banda de protección de durmientes

Banda de Polietileno de Baja Densidad, protección antihumedad de los durmientes.



Consejos Aplicación:

Fijación con grapas

Dimensiones	
Espesor	0,3 mm
Ancho	250 mm
Largo	25 m

Otros anchos consultar

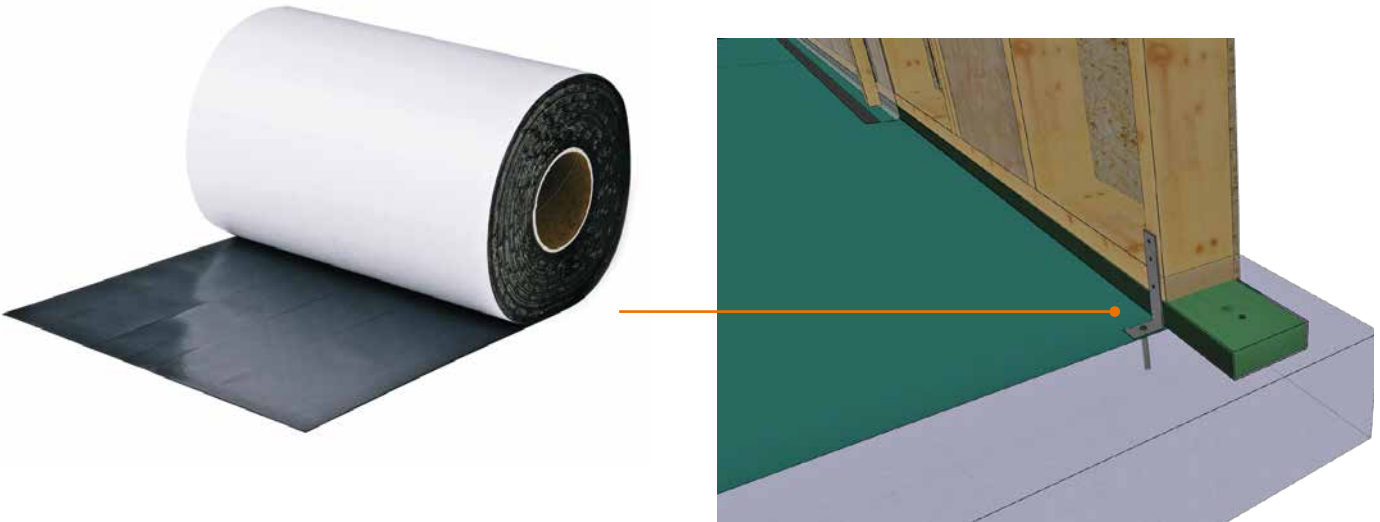
Código	Nombre Comercial	Descripción	Ud. Palet
TEL000068	HSI DURM PROTECT	Banda bituminosa LDPE - Grapas - 250mm x 25m	4

Propiedades	Norma	Valores
Densidad	Interno	0,921 gr / cm ³
Indice de Fluidez	EN-ISO-1133	0,3 gr / 10 min
Temperatura Congelación	Interno	-75°C
Temperatura reblandecimiento (VITAC)	Interno	96°C
Tracción en el punto de rotura (DL/DT)	EN-ISO 527-1	> 25 N/mm ²
Elongación Final (DL/DT)	EN-ISO- 527-1	> 450 %
Resistencia al desgarro (DL/DT)	EN-ISO 6383-2	> 40 N/mm ²
Resistencia impacto dardo	EN-ISO 7765-1	> 380 gr

HSI DURM PROTECT PREMIUM

Banda de protección antihumedad de los durmientes

Banda de Polietileno de Alta Densidad recubierta de adhesivo de bitumen modificado en la cara interior.



Consejos Aplicación:

La cara interior con adhesivo debe quedar en contacto con el durmiente de madera, rango de temperatura (+5° C a +35° C)

Dimensiones	
Espesor	1,4 mm
Ancho	250 mm
Largo	20 m
Otros anchos consultar	

Código	Nombre Comercial	Descripción	Ud. Palet
TEL000069	HSI DURM PROTECT PREMIUM	Banda bituminosa HDPE - Autoadhesiva - 250mm x 20m	4

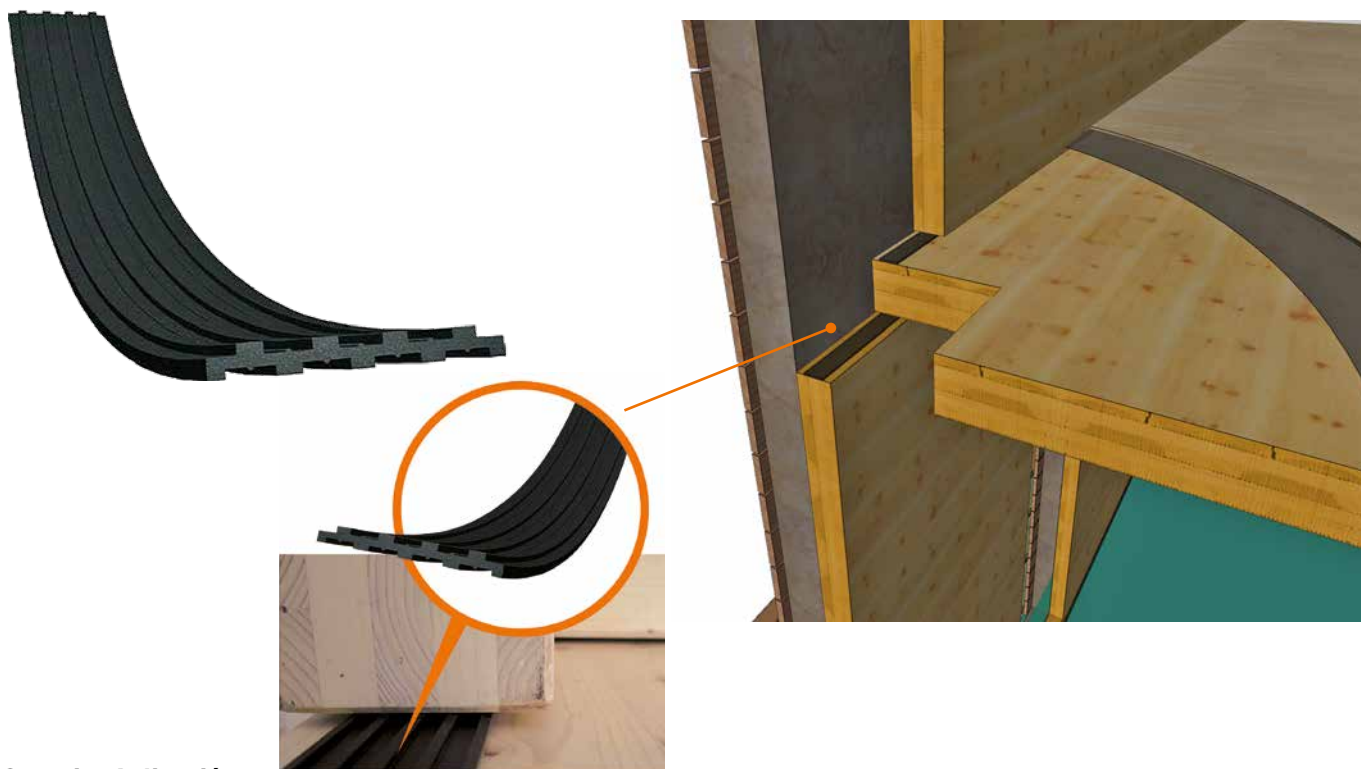
Propiedades	Norma	Valores
Propiedades	Norma	Valores
Densidad	Interno	1,1 gr / cm ³
Adherencia	ASTM D6195	> 29 N
Resistencia a la temperatura	Interno	de -20°C hasta +70°C
Temperatura de aplicación	Interno	de +5°C hasta +35°C
Resistencia a la tracción	ASTM D882	45 N/mm ²
Tensión a la rotura	ASTM D882	180%

HSI BANDA INSONORIZANTE

Banda insonorizante, se coloca en la unión entre forjados y muros, reduciendo la transmisión de sonido.

Banda de Epdm con forma de cremallera,

Material de una alta durabilidad, no le afecta ni la humedad ni reacciona con lo materiales habituales de construcción.



Consejos Aplicación:

Se aconseja fijar la Banda a los muros mediante grapas.

Dimensiones	
Espesor	5 mm
Ancho	95 mm Fácilmente divisible en dos piezas de 47,5 mm
Largo	25 m

Código	Nombre Comercial	Descripción	Ud. Palet
TEL000010	HSI BANDA INSONORIZANTE	Perfil Inso.HSI EPDM 95,8mm x 5mm x 25m	1

Propiedades	Norma	Unidades	Valor
Peso específico	UNI 7092-A	gr/cm3	1,25
Dureza	UNI 4916	Orilla A	65
Carga de rotura	UNI 6065	Mpa	7
Alargamiento a la rotura	UNI 6065	%	200
Resistencia al desgarro	UNI 4914	KN/m	20
Compresión	UNI 4913/A	%	Max 25
Rango de temperatura		° C	-30 a + 115



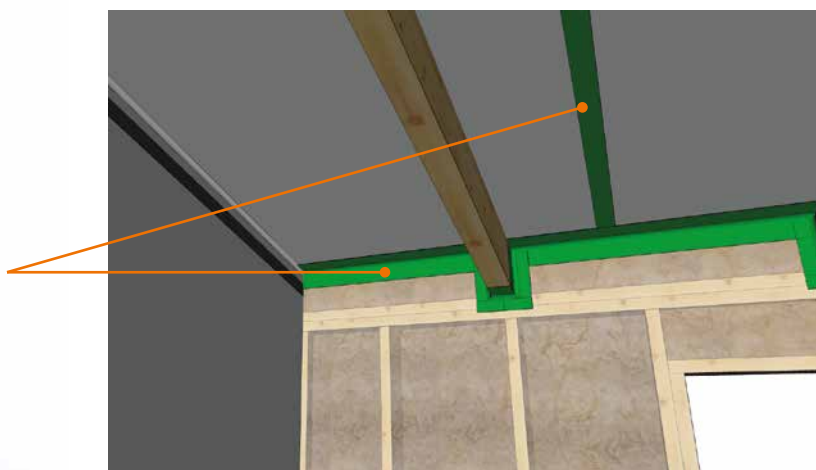
CINTAS INTERIOR

HSI FAST-186

Cinta para el sellado de láminas de freno de vapor.

Cinta de papel especial revestida de polietileno, la alta hermeticidad garantiza un correcto sellado de las láminas de freno de vapor.

El soporte de papel de la cinta facilita el corte.



Consejos Aplicación:

Las superficies deben de estar limpias y libres de grasas o serrín. Aplicar en temperaturas entre +5° C y +40° C.

Dimensiones	
Espesor	0,35 mm
Ancho	60 mm
Largo	40 m

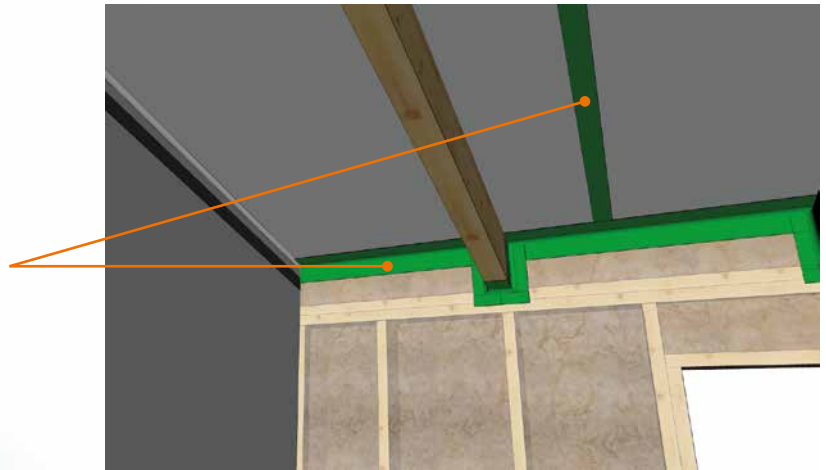
Código	Nombre Comercial	Descripción	Ud. Palet
TEL000011	HSI FAST-186	Interior acabado papel 60mm x 40m	10

Propiedades	Norma	Unidades	Valor	
Resistencia Tracción	EN 14410	N / 25 mm	> 150	
Elongación a la rotura	EN 14410	%	3	
Adhesión		N / 25 mm	>40	
Rango de Temperatura		°C	- 40 a + 80	
Transmisión Vapor (Sd)	EN12575	m	45	Transmisión vapor de agua

HSI IN-586

Cinta para el sellado de láminas de freno de vapor, de fácil montaje.

Cinta de polietileno, la alta hermeticidad garantiza un correcto sellado de las láminas de freno de vapor.



Consejos Aplicación:

Las superficies deben de estar limpias y libres de grasas o serrín. Aplicar en temperaturas entre +5° C y +40° C. Aplicar el HSI PRIMER 6300 si se desea fijar sobre tableros MDF.

Dimensiones	
Espesor	0,34 mm
Ancho	60 mm
Largo	25 m

Código	Nombre Comercial	Descripción	Ud. Palet
TEL000013	HSI IN-586	Interior 60mm x 25m	10

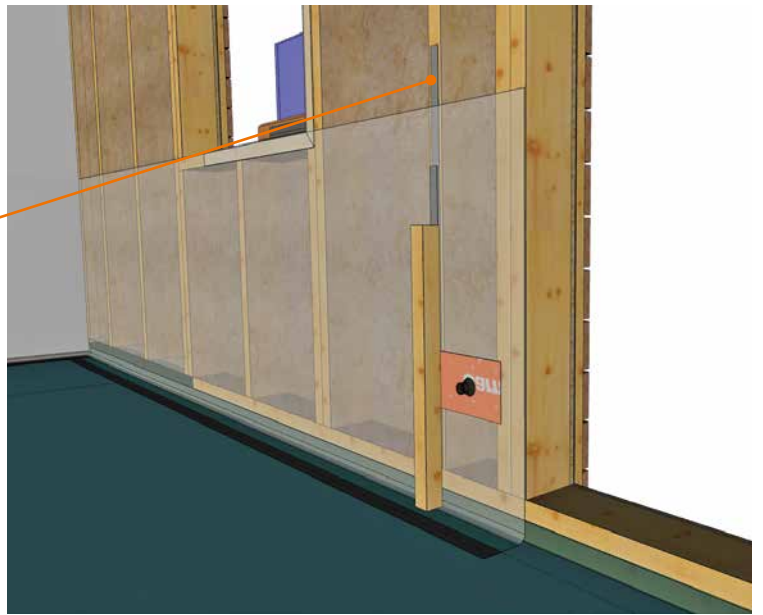
Propiedades	Norma	Unidades	Valor	
Resistencia Tracción	EN 14410	N / 25 mm	> 150	
Elongación a la rotura	EN 14410	%	3	
Adhesión		N / 25 mm	>40	
Rango de Temperatura		°C	- 40 a + 80	
Transmisión Vapor (Sd)	EN12575	m	45	Transmisión vapor de agua

CINTAS INTERIOR

HSI DOUBLE 970

Cinta para el sellado de doble cara

Cinta de poliacrilato reforzado adhesiva por ambas caras, para el sellado y fijación al soporte de láminas.



Consejos Aplicación:

Las superficies deben de estar limpias y libres de grasas o serrin. Aplicar en temperaturas entre +5° C y +40°C.

Dimensiones	
Espesor	0,25 mm
Ancho	38 mm
Largo	50 m

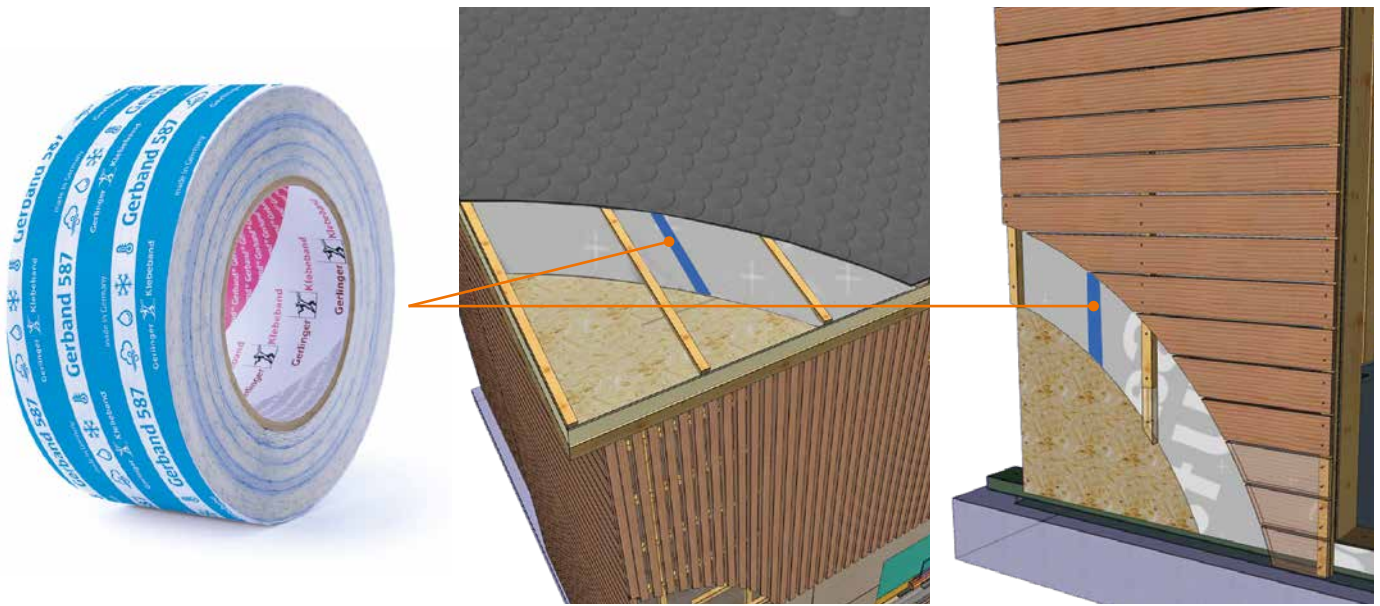
Código	Nombre Comercial	Descripción	Ud. Palet
TEL000046	HSI DOUBLE 970	Doble Cara 38mm x 50m	16

Propiedades	Norma	Unidades	Valor
Densidad	EN 1849-2	gr/cm3	1,6
Adhesión		N / 25 mm	> 25
Rango de Temperatura		°C	- 30 a +100
Resistencia al calor (corto plazo)		°C	+120

HSI OUT-587

Cinta para el sellado de láminas al exterior.

Cinta de polietileno resistente a las condiciones del exterior para el sellado de láminas impermeables transpirables.



Consejos Aplicación:

Las superficies deben de estar limpias y libres de grasas o serrín. Aplicar en temperaturas entre +5º C y +40ºC.

Dimensiones	
Espesor	0,3 mm
Ancho	60 mm
Largo	25 m

Código	Nombre Comercial	Descripción	Ud. Palet
TEL000038	HSI OUT-587	Exterior 60mm x 25m	10

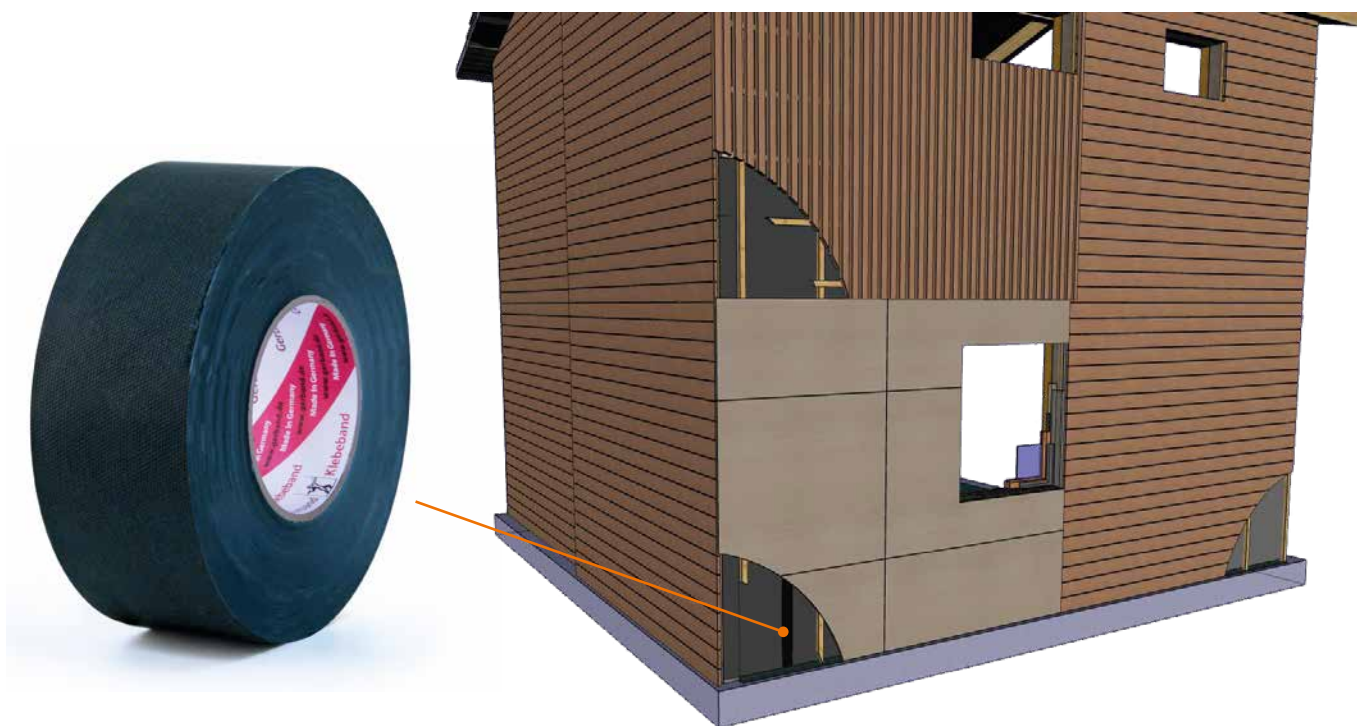
Propiedades	Norma	Unidades	Valor
Resistencia Tracción	EN 14410	N / 25 mm	> 50
Elongación a la rotura	EN 14410	%	20
Adhesión		N / 25 mm	>25
Rango de Temperatura		ºC	-40 a + 80
Resistencia a la humedad			Permanente

CINTAS EXTERIOR

HSI UV-386

Cinta Negra para el sellado de láminas al exterior.

Cinta Negra UV de tejido no tejido resistente a las condiciones del exterior, para el sellado de láminas impermeables transpirables.



Consejos Aplicación:

Las superficies deben de estar limpias y libres de grasas o serrín. Aplicar en temperaturas entre +5° C y +40°C.

Dimensiones	
Espesor	0,68 mm
Ancho	60 mm
Largo	25 m

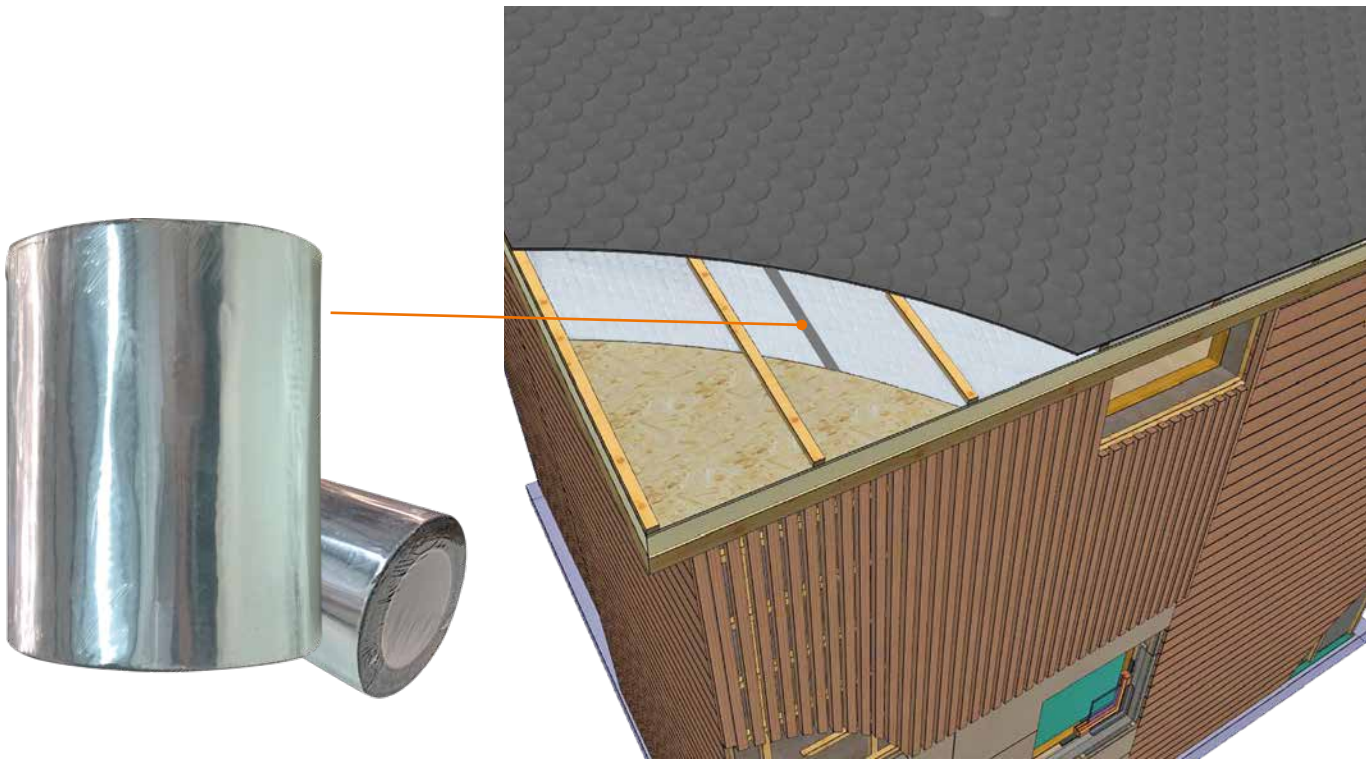
Código	Nombre Comercial	Descripción	Ud. Palet
TEL000012	HSI UV 386	UV Negra - fachadas 60mm x 25m	10

Propiedades	Norma	Unidades	Valor
Resistencia Tracción	EN 14410	N / 25 mm	> 100
Elongación a la rotura	EN 14410	%	50 a 100
Adhesión		N / 25 mm	> 35
Rango de Temperatura		°C	-40 a + 80
Resistencia a la humedad			Permanente

HSI ALU-A74

Cinta de Aluminio para el sellado de láminas al exterior.

Cinta de Aluminio Reflectante con adhesivo butílico para el sellado de láminas al exterior.



Consejos Aplicación:

Las superficies deben de estar limpias y libres de grasas o serrín. Aplicar en temperaturas entre +5° C y +35° C.

Dimensiones	
Espesor	0,8 mm
Ancho	50 mm
Largo	10 m

Código	Nombre Comercial	Descripción	Ud. Palet
TEL000029	HSI ALU A74	Aluband - cinta aluminio 0,6mm x 50mm x 10m	24

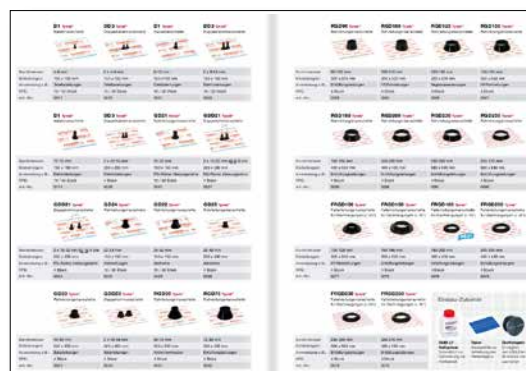
Propiedades	Norma	Unidades	Valor
Resistencia Tracción	EN 12317-2	N / 50 mm	> 120
Elongación a la rotura	EN 12311-2	%	10
Adhesión		N / 25 mm	> 33
Rango de Temperatura		°C	-40 a + 80
Estanqueidad	EN 1928		Aprobado

HSI - PASACABLES

Sellado de cables y conducciones a través de láminas.

Esta formado por una lámina adhesiva estanca de soporte, en el centro se situa un ojal conico flexible con una boquilla sellante.

Disponemos de una amplia gama de dimensiones de de boquillas para adaptarse a las diferentes medidas.



Ref.	988080012
<i>Diametro boquilla</i>	8-12 mm
<i>Dimensiones lámina</i>	150 x 150 mm
<i>Aplicación habitual</i>	Cables eléctricos



Ref.	988250032
<i>Diametro boquilla</i>	25-32 mm
<i>Dimensiones lámina</i>	150 x 150 mm
<i>Aplicación habitual</i>	Tuberías



Ref.	988150022
<i>Diametro boquilla</i>	15-22 mm
<i>Dimensiones lámina</i>	150 x 150 mm
<i>Aplicación habitual</i>	Tuberías



Ref.	988400055
<i>Diametro boquilla</i>	40-55 mm
<i>Dimensiones lámina</i>	150 x 150 mm
<i>Aplicación habitual</i>	Tuberías

Tipos de láminas de soporte:

Adicionalmente existen otro tipo de láminas de soporte con adhesivo de butilo para su fijación sobre obra y con la opción de un acabado fleece enfoscable..

Código	Nombre Comercial	Descripción	Ud. Palet
988080012	HSI PASACABLES	Pasacables 8-12 mm 150mm x 150mm (30 Ud.)	1
988150022	HSI PASACABLES	Pasacables 15-22 mm 150mm x 150mm (30 Ud.)	1
988250032	HSI PASACABLES	Pasacables 25-32 mm 150mm x 150mm (30 Ud.)	1
988400055	HSI PASACABLES	Pasacables 40-55 mm 230mm x 230mm (4 Ud.)	1

Propiedades	Norma
<i>Temperatura de aplicación</i>	+5°C a +40°C
<i>Temperatura de resistencia</i>	-30°C a + 100°C
<i>Resistencia UV Ojal</i>	Conforme
<i>Adhesivo</i>	Policriato
<i>Lámina soporte</i>	HDPE Tyvek
<i>Fuerza adhesión</i>	> 25N/25 mm

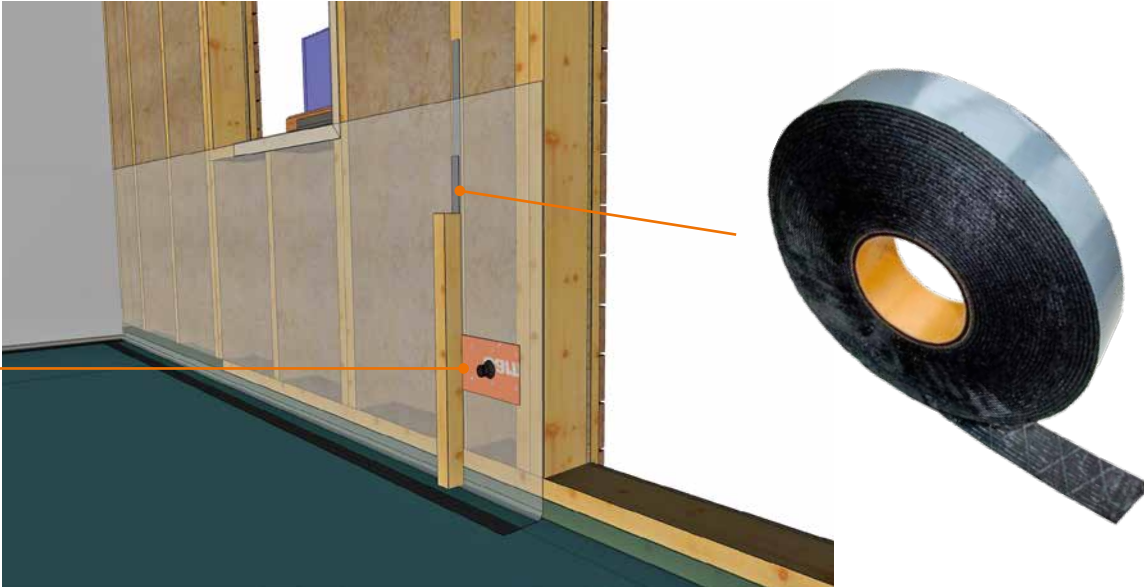
Dimensiones Ojales	
<i>Mínimo</i>	14,8 mm
<i>Máximo</i>	250-270 m
<i>Largo</i>	30 m

Material Conos
<i>Temperatura baja o alta</i>

HSI NAILBAND 603

Cinta adhesiva doble cara para sellado de clavos.

Cinta de espuma de polietileno, con adhesivo de butilo en la cara superior para fijar al rastrel de madera y adhesivo poliacrilato en la inferior para fijar a la lámina,



Consejos Aplicación:

Las superficies deben de estar limpias y libres de grasas o serrín. Aplicar en temperaturas entre +5° C y +40° C.

Dimensiones	
Espesor	2,5 mm
Ancho	50 mm
Largo	15 m

Código	Nombre Comercial	Descripción	Ud. Palet
TEL000014	HSI NAILBAND 603	Nailband 50mm x 15m	6

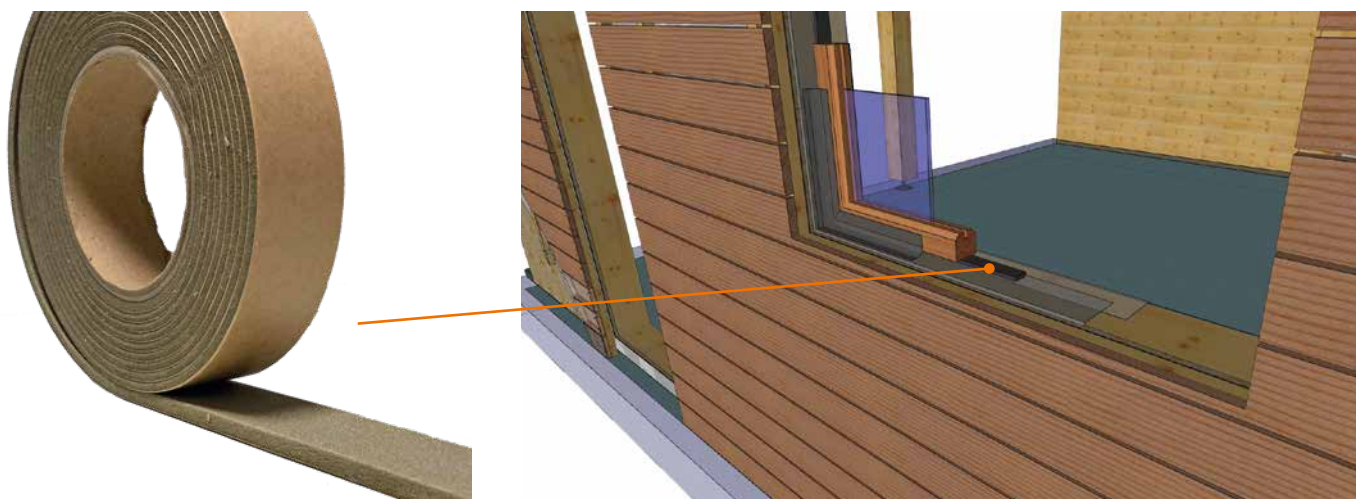
Propiedades	Norma	Unidades	Valor
Resistencia Tracción	EN 14410	N / 25 mm	20
Elongación a la rotura	EN 14410	%	75
Peel strength	IPM 5009	N / 25 mm	5
Rango de Temperatura		°C	-30°C a +80°C

ESTANQUEIDAD

HSI COMPRIMIBLE

Cinta adhesiva comprimida para el sellado de cerramientos.

Cinta de espuma de poliuretano ,precomprimida y expandible permite un perfecto sellado de los cerramientos. La resina acrílica de la cara inferior permite fijar la cinta al soporte.



Dimensiones	
Espesor	15 mm
Ancho	30 mm
Largo	8 m

Consejos Aplicación:

Las superficies deben de estar limpias y libres de grasas o serrín. Aplicar en temperaturas entre +5º C y +40ºC.

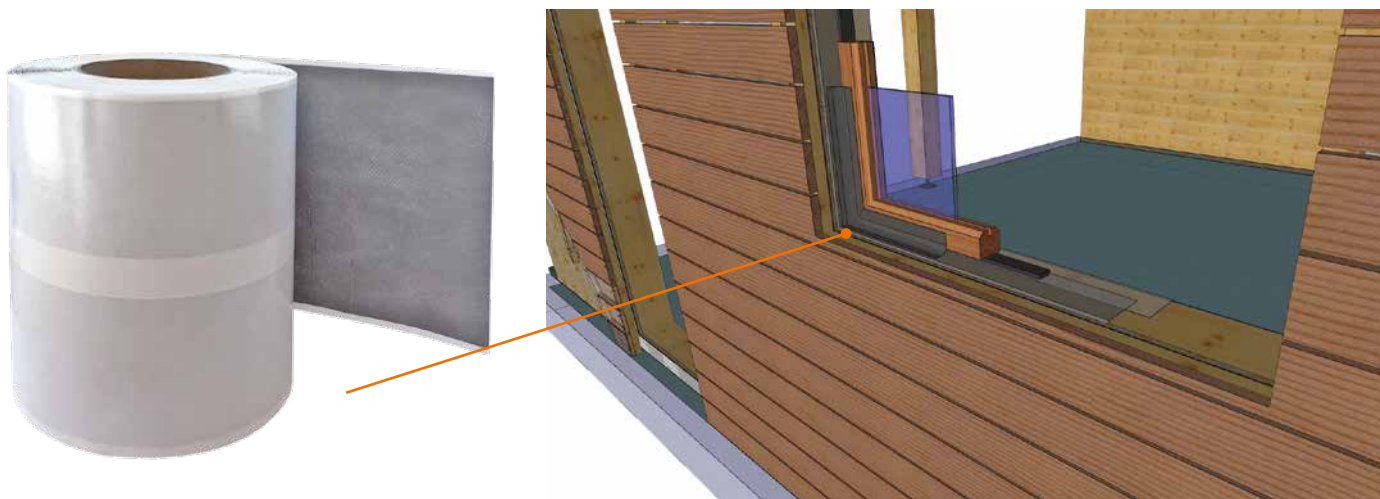
Código	Nombre Comercial	Descripción	Ud. Palet
TEL000058	HSI COMPRIMIBLE	Espuma comprimida de poliuretano 15mm x 30mm x 8m	60

Propiedades	Norma	Unidades	Valor
Densidad	ISO 845	Kg/m ³	90
Reacción al fuego	DIN 4102		B2
Rango de Temperatura	Interno	ºC	-40º a + 140º
Resistencia a la compresión	DIN 53577		
Compresión al 40%		Kpa	6,7
Compresión al 80%		KPa	42
Elongación a la rotura por envejecimiento (24h,120ºC)	DIN 53577 DIN 53508	%	240
Resistencia Tracción	DIN 53571	Kpa	174
Resistencia Tracción	DIN 53571	Kpa	143
Envejecimiento(24h,120ºC)	DIN53508		
Conductividad Térmica	8302	W/ mK	0,05
Impermeabilidad a la lluvia	DIN 1027	Pa BG 1	> 600
Resistencia a sales solubles y alcalinas	Interno		Excelente
Resistencia a rayos UV y al aire	Interno		Excelente

HSI FLEECE

Cinta Enfoscable para sellado de juntas.

Cinta de butilo laminado con tejido fleece de polipropileno enfoscable, con un liner de polipropileno lateral.



Consejos Aplicación:

El liner debe fijarse sobre superficies limpias y libres de grasas o serrín. Aplicar en temperaturas entre +5° C y + 40° C.

El tejido admite pinturas, yeso, cemento y adhesivos.

Dimensiones	
Espesor	0,8 mm
Ancho	250 mm
Largo	10 m

Código	Nombre Comercial	Descripción	Ud. Palet
TEL000073	HSI FLEECE	Butilo de tejido Fleece 75mm x 0,8mm x 10m	10
TEL000074	HSI FLEECE	Butilo de tejido Fleece 150mm x 0,8mm x 20m	2
TEL000070	HSI FLEECE	Butilo de tejido Fleece 250mm x 0,8mm x 10m	4

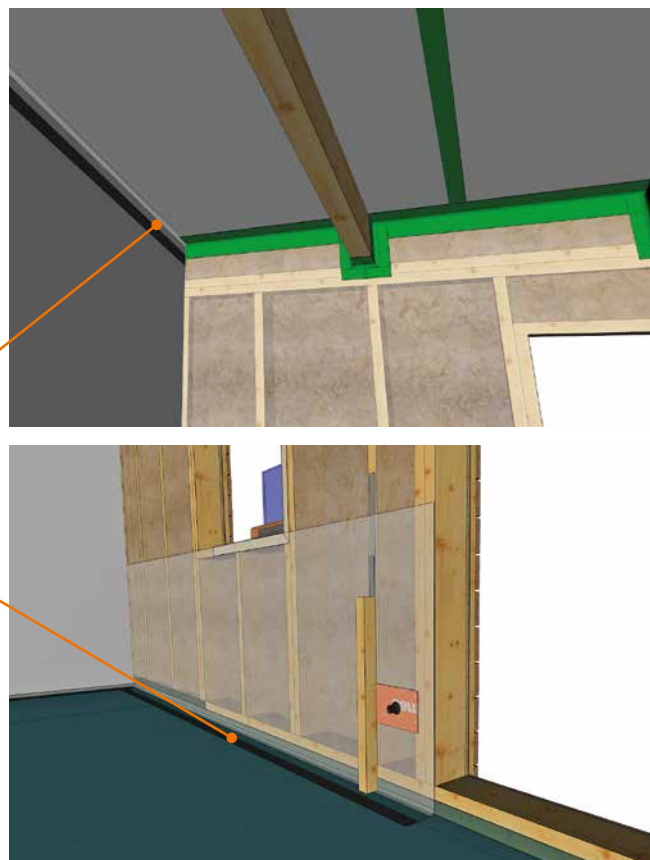
Propiedades	Norma	Unidades	Valor
Densidad	EN 1849-2	gr/cm ³	1,6
Fuerza de desprendimiento	H48	N / cm	8
Resistencia Cizallamiento	H15	N / cm ²	12
Tasa transmisión vapor	ISO 09932	g/m ² /24hr/mm	0,18
Rango de temperatura	Interno	°C	-40° a +90°

ESTANQUEIDAD

HSI BUTIL-O

Cinta de Butilo para el sellado de láminas sobre superficies rugosas (hormigón, ladrillo..).

Cilindro de butilo recubierto de un plástico de protección.



Consejos Aplicación:

Las superficies deben de estar limpias y libres de grasas o serrín. Aplicar en temperaturas entre +5º C y +40ºC.

Dimensiones	
Diámetro	6 mm
Largo	8 m

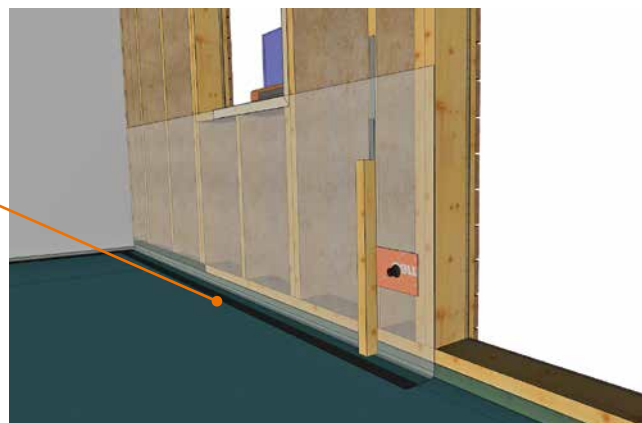
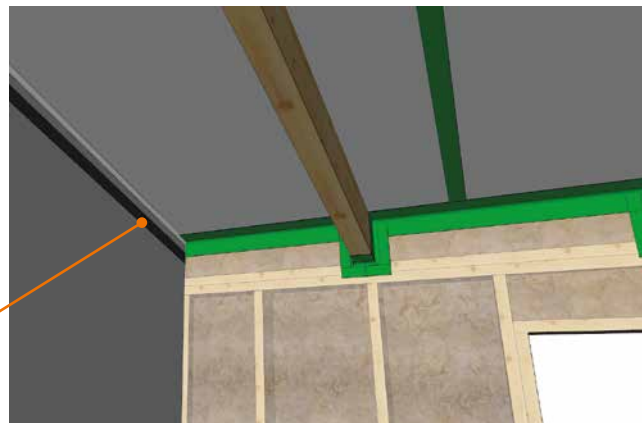
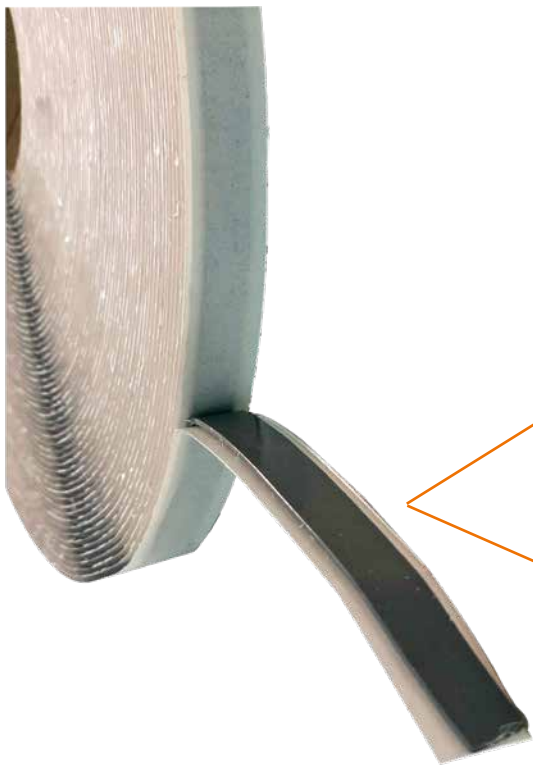
Código	Nombre Comercial	Descripción	Ud. Palet
TEL000030	HSI BUTIL-O	Butilo redondo 6mm x 8m	22

Propiedades	Norma	Unidades	Valor
Densidad	H6	gr/cm ³	1,7
Resistencia dinámica a la adhesión de tracción	H5	N/cm ²	40
Resistencia dinámica a la adhesión de cortante	H15	N/cm ²	12
Fuerza desprendimiento a 90º	H48	N/cm	7
Fuerza desprendimiento a 180º	H41	N/cm	8
Ratio de transmisión de vapor de agua	ISO 09932	g/m ² /24h/mm	0,17
Rango de Temperatura de Servicio		ºC	-40º a + 90º

HSI BUTIL-R

Cinta de Butilo para el sellado de láminas sobre superficies rugosas (hormigón, ladrillo..).

Cinta de butilo recubierto de un plástico de protección.



Consejos Aplicación:

Las superficies deben de estar limpias y libres de grasas o serrín. Aplicar en temperaturas entre +5° C y +40°C.

Dimensiones	
Diámetro	1,5
Ancho	10 mm
Largo	30 m

Código	Nombre Comercial	Descripción	Ud. Palet
TEL000031	HSI BUTIL-R	Butilo rectangular 1,5mm x 10mm x 30m	22

Propiedades	Norma	Unidades	Valor
Densidad	H6	gr/cm ³	1,7
Resistencia dinamica a la adhesión de tracción	H5	N/cm ²	40
Resistencia dinámica a la adhesión de cortante	H15	N/cm ²	12
Fuerza desprendimiento a 90°	H48	N/cm	7
Fuerza desprendimiento a 180°	H41	N/cm	8
Ratio de transmisión de vapor de agua	ISO 09932	g/m ² /24 h/mm	0,17
Rango de Temperatura de Servicio		°C	-40° a + 90°

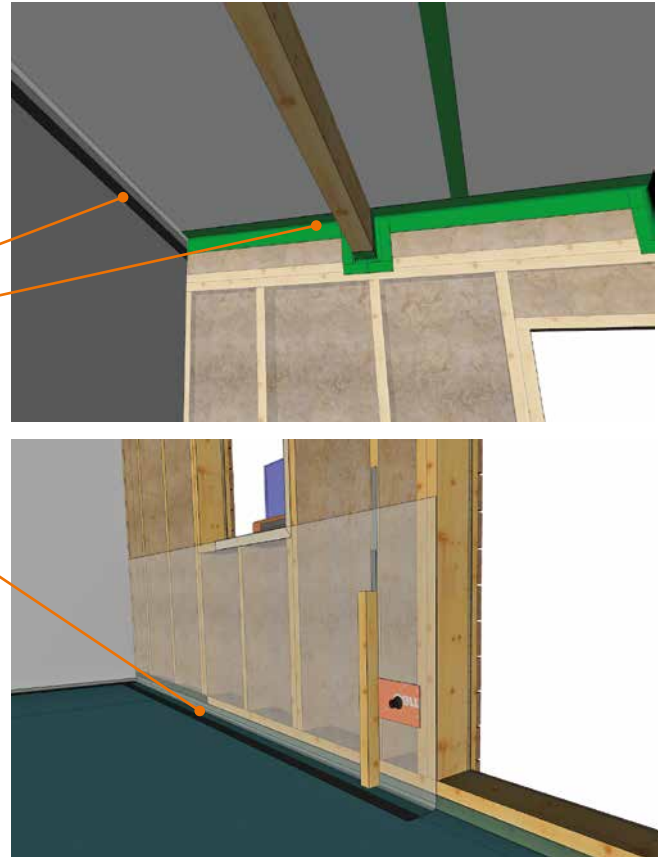
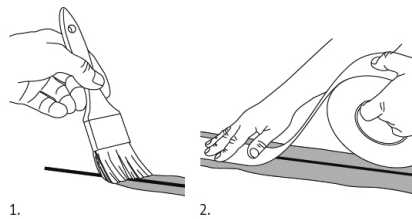
ESTANQUEIDAD

HSI PRIMER 6300

Mejora de la adhesividad en superficies de tableros de fibras de madera, ladrillo cerámico y hormigón.

HSI-PRIMER 6300, especialmente desarrollado para mejorar la adhesividad de superficies de tableros de madera, ladrillo cerámico y hormigón.

Para permitir una mejor adhesión de las cintas de sellado.



Consejos Aplicación:

Aplicar **HSI- PRIMER 6300** sobre las superficies a sellar, una vez seco aplicar la cinta de sellado presionandola.

En superficies difíciles se debe aplicar varias veces para sellar los poros, las nuevas capas se deben aplicar un vez esté seca la anterior.

Consumir completamente despues de su apertura.

Dimensiones

Paquetes 1 y 5 kgr

Código	Nombre Comercial	Descripción	Ud. Palet
TEL000026	HSI PRIMER 6300	Primers 6300 - 1kg	4

Propiedades	Valor
Temperaturas de aplicación °C	+5°C a +35°C
Temperaturas de servicio °C	-20 °C a + 80°C
Viscosidad	500mPa*s
Tiempo de secado	30 a 60 min
Estanqueidad	Aprobado

Condiciones de Almacenamiento	Valor
Temperatura de almacenamiento	+5°C a +23°C
Ambiente seco	
Caducidad	12 meses (sin abrir)
Mantener fuera alcance de los niños	
Estanqueidad	Aprobado



CONDICIONES DE VENTA:

La emisión de un pedido significa la aceptación de estas condiciones generales de venta.

OFERTAS DE PRECIOS Y PRESUPUESTOS:

La validez de las ofertas es para pedidos en una sola entrega, y por un periodo de 15 días para su aceptación. En los programados, se aplicarán los precios que rijan en la fecha de suministro.

VALIDEZ DE PEDIDOS:

Desde su fecha de recepción.

En caso de fechas de entrega especificadas por el cliente, estas no podrán demorarse más de 3 meses de la acordada en primer lugar, procediéndose en este caso al envío de la mercancía, y debiendo ser aceptada y pagada por el cliente.

El cliente no posee la propiedad del género recibido hasta el momento del pago de la totalidad de la factura.

PLAZOS DE ENTREGA:

A la recepción del pedido desde el Dpto. Comercial, se envía una confirmación del mismo, por mail, con los plazos de entrega y sus condiciones generales de compra.

El retraso en la entrega no podrá dar lugar a penalización alguna.

RECLAMACIONES:

En caso de incidencias con el transporte, se notificarán en el albarán de entrega del transportista a la recepción de la mercancía. Transcurridos 30 días de la recepción no se aceptarán reclamaciones por falta de mercancía.

No se admitirán devoluciones, que no hayan sido previamente aceptadas, y que no lleguen a nuestras instalaciones en perfecto estado.

IMPORTE MÍNIMO DE PEDIDO:

200€

Recargo por pedido inferior, de 9€

TRANSPORTE:

En el momento de efectuar un envío, desde el Dpto. de logística, se les envía un mail con los datos de la expedición. (Su nº de pedido, bultos, kgs, etc.)

Portes pagados: Península y Baleares: 400€ - Canarias: 900€

Para importes inferiores, se puede beneficiar del acuerdo suscrito por **HECO**, con agencias de transporte:

Cataluña: 11€ de recargo en factura, resto de la península: 13€

DEVOLUCIONES:

Deberán ser aceptadas previamente por nuestro Dpto. Comercial.

Que la mercancía pertenezca al stock normal de **HECO**.

Se abonará al precio facturado, descontando los posibles gastos de reenvasado, transporte u otras anomalías

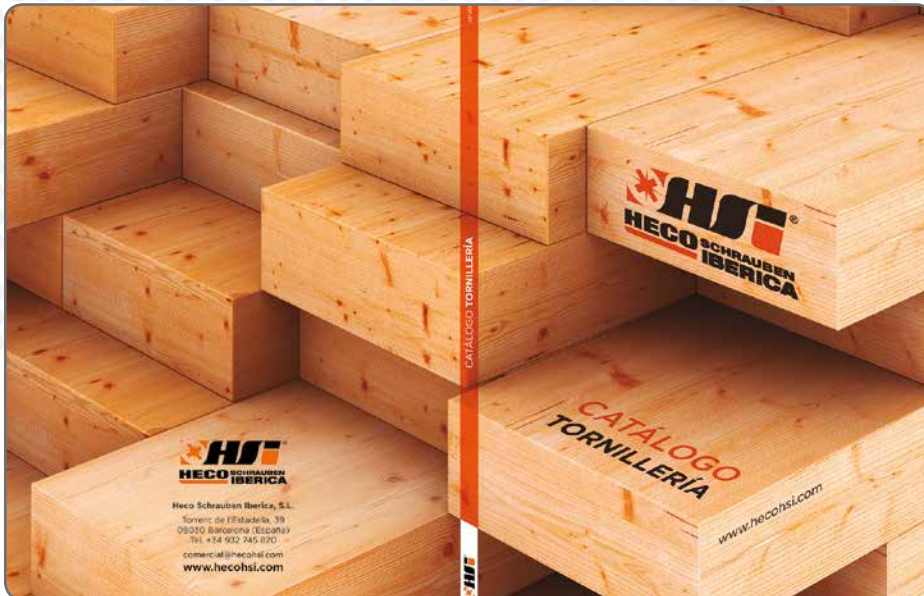
GARANTÍA:

HECO SCHRAUBEN IBÉRICA, garantiza la reposición de todo género defectuoso, salvo demostración de mal uso del mismo.

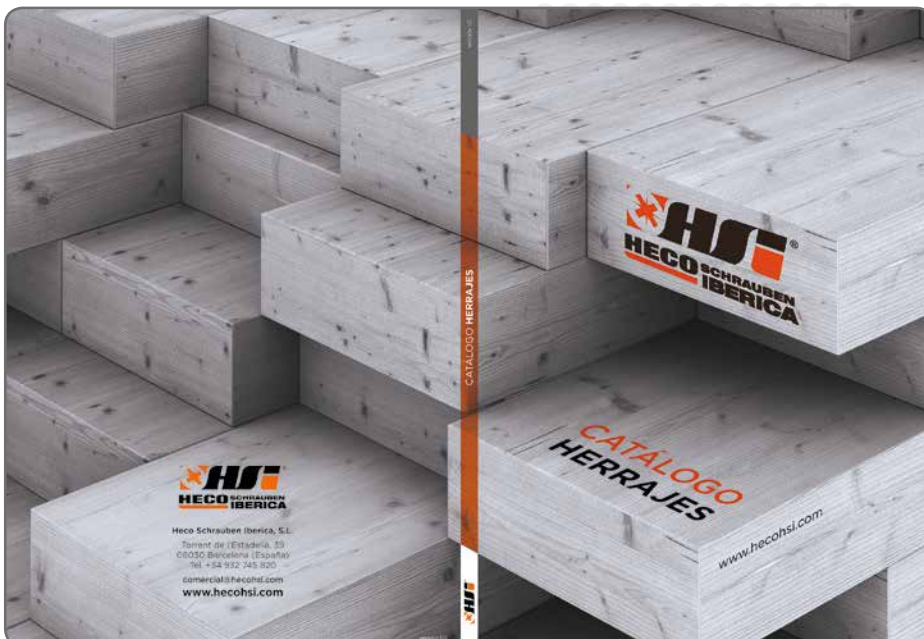
Para cualquier cuestión derivada de la venta efectuada por **HECO SCHRAUBEN IBÉRICA, S. L.** serán competentes los juzgados y tribunales de la ciudad de Barcelona

HSI® Catálogos...

Catálogo TORNILLERIA



Catálogo HERRAJES / MAQUINARIA





Heco Schrauben Iberica, S.L.

Torrent de l'Estadella, 39
08030 Barcelona (España)
Tel. +34 932 745 820

comercial@hecohsi.com

www.hecohsi.com